





EVOLUTION 200

Elevate prestazioni e grande affidabilità per edifici commerciali e residenziali di fascia alta



LA SOLUZIONE IDEALE CHE SI INTEGRA AGEVOLMENTE NEL VOSTRO EDIFICIO



Dotato della tecnologia più recente, evolution 200 fornisce prestazioni potenti e affidabili per edifici commerciali e residenziali di fascia alta con traffico medio-alto e max 40 fermate.

Con le dimensioni regolabili della cabina e l'efficienza ottimale del vano, l'evolution 200 si integra agevolmente nel vostro edificio, sia come nuova installazione che come soluzione di sostituzione completa per progetti di modernizzazione.

Gli interni della cabina pre-progettata specificamente sviluppati per adattarsi a diversi tipi d'uso di edifici pubblici e le nostre soluzioni a misura di cliente assicurano che il vostro ascensore abbia la configurazione giusta per soddisfare le vostre esigenze.

Tutte queste caratteristiche rendono l'evolution 200 la soluzione perfetta per gli edifici commerciali e residenziali del segmento più elevato.

EVOLUTION 200 IN SINTESI

Tipo di ascensore	Senza locale macchina
Portata	Da 630 kg a 2500 kg
Velocità	1,0 / 1,6 / 2,0 / 2,5 / 3,0 m/s
Altezza della corsa	Fino a 100 m
Numero di fermate	Fino a 40 fermate
Cabina	Cabine pre-progettate / soluzioni su misura per il cliente
Tipi di porta	Apertura laterale con 2 pannelli / apertura centrale con 2 o 4 pannelli
Larghezza di apertura della porta	Da 800 mm a 2300 mm
Altezza della porta	Da 2000 mm a 2500 mm



INDICE

1	Opuscolo sul prodotto evolution 200	20	Pulsantiere della cabina
2	Introduzione	22	Pannelli e indicatori Serie 50
4	I vantaggi a colpo d'occhio	23	Altri pannelli e indicatori
6	Prestazioni e sicurezza	25	Caratteristiche e opzioni selezionate
7	Comfort dei passeggeri	26	Pianificate il vostro evolution 200
8	Efficienza energetica	27	Configurazione del vano
10	Configurate il vostro evolution 200	28	Opzioni per le porte
11	Linea di design A	29	Dimensioni del vano
13	Linea di design B	33	Informazioni su TK Elevator
15	Linea di design C	34	Note legali / esclusione di responsabilità
17	Cielini, corrimano e altro		

Il nostro portafoglio di prodotti



synergy 100

L'ascensore ideale per edifici residenziali funzionali. Design sempre attuale, componenti di qualità ed eccellente rapporto prezzo-prestazioni.



synergy 200

I nostri ascensori con le più ampie possibilità di applicazione, dagli edifici residenziali agli edifici commerciali con un massimo di 20 fermate.



evolution 200

L'ascensore ad alte prestazioni perfetto per gli edifici commerciali di media altezza che richiedono una lunghezza di corsa fino a 100 m e la massima affidabilità.



evolution 300

Ideale per gli edifici commerciali a traffico medio-alto, con prestazioni robuste e caratteristiche di design su misura per il cliente.

Prestazioni, eleganza ed efficienza in un unico ascensore



Efficienza nello sfruttamento dello spazio e flessibilità

Sia che scegliate le dimensioni standard per la zona libera superiore e per la fossa sia che scegliate una versione con dimensioni ridotte, evolution 200 è ineguagliabile. Oltre alle dimensioni standard della cabina, potete adattare al vano la misura della cabina secondo intervalli di 50 mm.



Efficienza energetica

Economico e potente: non è una contraddizione per evolution 200. La più recente tecnologia di TK Elevator (come la macchina energeticamente efficiente, l'illuminazione a LED e la gestione intelligente dell'energia) usa meno energia rispetto agli altri ascensori che forniscono prestazioni simili.



Design flessibile

Selezionate uno degli interni disponibili per le cabine pre-progettate o configuratelo secondo le vostre esigenze con le nostre soluzioni personalizzate. Scegliete tra materiali di alta qualità, come l'acciaio inossidabile, le pareti in laminato o in vetro con varie finiture e colori.

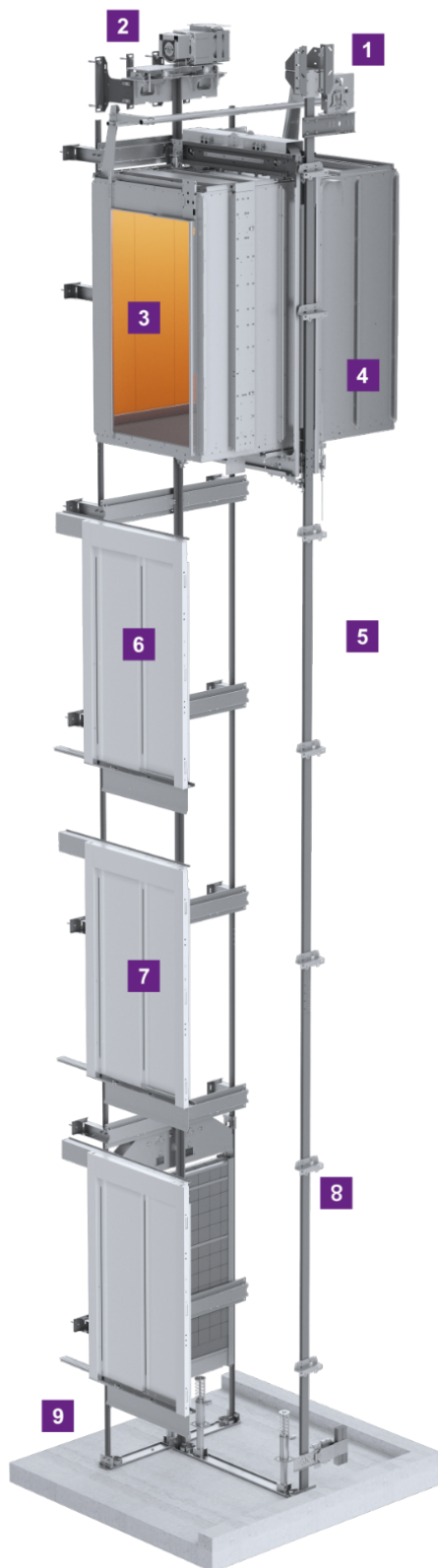


Comfort totale durante la corsa

evolution 200 ha un funzionamento molto silenzioso, con livelli di vibrazione molto bassi. L'accelerazione e la frenata morbide rendono il tragitto in ascensore un'esperienza piacevole.



Un ascensore. Molti vantaggi.



1. Dimensioni ridotte della testata
2. Macchina efficiente senza ingranaggi, prodotta in Germania
3. Design flessibile della cabina e materiali eccellenti
4. Cabina dalle dimensioni flessibili
5. Maggiore efficienza grazie alla gestione intelligente dell'energia
6. Apertura variabile delle porte
7. Dispositivo di soccorso automatico (ARD)
8. Modalità "riposo" per il risparmio energetico
9. Dimensioni ridotte della fossa

Prestazioni



Macchina senza ingranaggi

Le prestazioni elevate e la qualità “made in Germany” assicurano un funzionamento fluido e una vita utile lunga e affidabile. In via opzionale potete scegliere una macchina che consente fino a 240 connessioni o partenze all’ora, per gestire volumi di traffico particolarmente intensi.



Controllore

Controllore intelligente e flessibile a basso consumo energetico, con una gamma di funzioni estremamente ampia. Controllo di gruppo dinamico per max 8 ascensori.



Ingegneria

evolution 200 è progettato e collaudato dagli esperti ingegneri di TKE. Garantiamo un prodotto di lunga durata con ottime prestazioni per soddisfare le vostre esigenze.



Porte

Funzionamento affidabile e sicuro per le porte ad apertura laterale e centrale.

Sicurezza e normativa



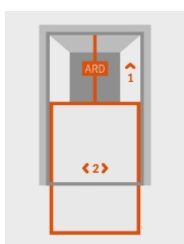
Il mezzo di trasporto più sicuro

Tutti i componenti di sicurezza sono realizzati per soddisfare tutti gli standard e le norme di settore applicabili, inclusi i rigorosi standard interni propri di TK Elevator riguardanti la sicurezza, la salute e l’ambiente; inoltre, sono conformi alle norme ISO 9001, 14001, 18001 e 50001.



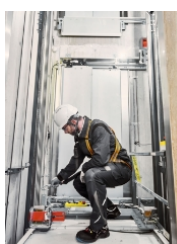
Rimanete connessi 24/7

In qualsiasi momento ne abbiate necessità, il sistema di comunicazione d’emergenza è a vostra disposizione per mantenervi connessi con il nostro call center di assistenza attivo 24 ore su 24.



Evacuazione d’emergenza

In caso di interruzione dell’alimentazione elettrica, il dispositivo di salvataggio automatico vi porterà in sicurezza al piano successivo <1> e aprirà le porte per consentire l’uscita dei passeggeri <2>.



Gli standard più elevati

Progettiamo, collaudiamo e produciamo i nostri stessi componenti di sicurezza secondo gli standard più elevati. Il nostro concetto di assistenza è stato sviluppato con l’obiettivo di assicurare il massimo comfort, praticità e sicurezza per i passeggeri in tutte le circostanze, proteggendo nel contempo il valore a lungo termine del vostro investimento.

Una corsa confortevole per tutti i passeggeri



Silenzioso e a basse vibrazioni

Grazie ai materiali di alta qualità e all'isolamento acustico perfezionato, evolution 200 ha un funzionamento molto silenzioso e con basse vibrazioni. L'accelerazione e la frenata morbide fanno sì che l'uso dell'ascensore sia per i passeggeri una piacevole esperienza.



Atmosfera gradevole

La cabina spaziosa e la grande varietà di materiali di alta qualità garantiscono che i passeggeri si sentano perfettamente a proprio agio nel vostro ascensore.



Precisione di livellamento al piano

evolution 200 consente un preciso livellamento al piano. La precisione di livellamento al piano di ± 3 mm assicura un accesso sicuro e confortevole per i passeggeri.



Accessibilità

Le caratteristiche standard di evolution 200 soddisfano la maggior parte dei requisiti di accessibilità stabiliti dal nuovo standard europeo di cui alla norma EN 81-70.



Efficienza energetica

Efficienza assicurata durante tutto il ciclo di vita del prodotto: La sostenibilità è parte del DNA della nostra azienda. Essa include il miglioramento olistico dei nostri prodotti e processi mediante l'integrazione di caratteristiche ecologiche nei nostri ascensori, per aiutarvi a ridurre l'impatto ambientale dei vostri edifici e a ottenere i requisiti per la certificazione LEED® e BREEAM®.

Scoprite di più sull'impegno ESG
di TK Elevator



www.tkelevator.com/global-en/sustainability



Valutazione in classe A

Le misurazioni effettuate su una configurazione standard evolution 200 con modalità riposo sono in grado di raggiungere la migliore valutazione di efficienza energetica, ovvero la classe A, nelle categorie di utilizzo da 1 a 5 secondo la norma ISO 25745-2.



Stand-by / riposo

Modalità stand-by (standard): l'illuminazione della cabina si spegne automaticamente.
Modalità riposo (opzionale): i componenti elettronici si spengono e vengono riattivati istantaneamente quando c'è una chiamata.



Azionamento rigenerativo

Azionamento rigenerativo L'azionamento rigenerativo opzionale genera elettricità quando la cabina scende a pieno carico e sale a vuoto. La potenza generata in entrambe le situazioni viene poi immagazzinata e immessa nella rete elettrica.



Modalità di velocità eco/elevata

Per risparmiare energia, la gestione intelligente dell'energia regola automaticamente a velocità dell'ascensore e i tempi di apertura delle porte in base al volume di traffico.



100% LED

L'illuminazione a LED è inclusa come standard in tutti i dispositivi di illuminazione. Può durare 10 volte più a lungo e ha un'efficienza energetica fino all'80% alogena.



Basso consumo di energia

Grazie alla macchina ad alta efficienza senza ingranaggi, che non richiede lubrificanti contaminanti.

Dichiarazione di prodotto ecologico

evolution 200 ha una dichiarazione di prodotto ecologico certificata, che fornisce informazioni sulle prestazioni di ecologiche e altri contenuti controllati e verificati secondo i requisiti richiesti dal sistema internazionale EPD®. Numero di registrazione: S-P-01084. Ulteriori informazioni all'indirizzo environdec.com

evolution EPD®



www.environdec.com/library/epd1084



Configurate il vostro ascensore evolution 200

Le linee di design C, B e A offrono infinite possibilità per rendere l'ascensore parte della struttura progettuale del vostro edificio. Dall'acciaio inossidabile ai laminati di alta qualità fino alle pareti in vetro, avete l'imbarazzo della scelta.

Se state cercando qualcosa di veramente particolare, esclusivo e unico, potete personalizzare il design dell'ascensore esattamente secondo i vostri desideri.

Opzioni a misura di cliente



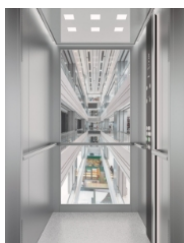
Selezione personalizzata

Potete selezionare singolarmente tutti i materiali nell'ambito della linea di design da voi scelta per la parete posteriore, la parete con la COP o la parete opposta a quella con la COP. Inoltre, potete scegliere il ciellino, il pavimento e il battiscopa, i corrimano e la COP.



Cabina personalizzata

Con questa opzione potete avere una cabina dotata solo di un ciellino e di una COP facenti parte della linea di design da voi scelta. Sarete poi liberi di scegliere il vostro pavimento, se lo desiderate, e potrete anche dotare la cabina delle vostre finiture per le pareti e di un vostro battiscopa.



Parete posteriore panoramica

Allargate la vostra visuale con una parete posteriore panoramica, sempre combinata con l'eleganza dei telai in acciaio inossidabile. Una parete posteriore panoramica dona spaziosità alla cabina e lascia entrare la luce naturale.



Cabina panoramica

Le cabine completamente panoramiche hanno 3 pareti in vetro combinate con eleganti telai in acciaio inossidabile. Visibilità tutt'attorno, luminosità e apparente ampliamento della cabina: i vantaggi parlano da soli.

Linea di design A

Le cabine pre-progettate della linea di design A creano un'atmosfera unica ed esclusiva usando materiali di alta qualità, come il vetro o l'acciaio inossidabile.

Componete la vostra cabina preferita con la linea di design A



a-design-evolution.tkelevator.com

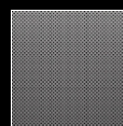


Cabine pre-progettate

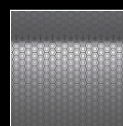
ST = acciaio inossidabile / GL = vetro



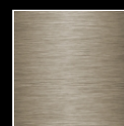
Acciaio inossidabile di alta qualità



A70-ST03



A71-ST04



A72-ST05

Vetro di sicurezza colorato



A50-GL01



A51-GL03



A52-GL02



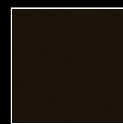
A53-GL08



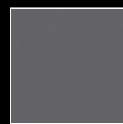
A54-GL11



A55-GL12



A56-GL06



A57-GL13



A58-GL07

Design personalizzabili



A90-selezionare



A-individuale

Cabina A71

ST04 Pareti a nido d'ape in acciaio inossidabile di alta qualità, COP Alto a tutta altezza con parte frontale in vetro nero e display da 7", cielino Runway bianco, pavimento personalizzabile, corrimano in acciaio inossidabile, specchio a tutta larghezza / mezza altezza, battiscopa in alluminio color argento

Linea di design B

Caratterizzate da laminati e acciaio inossidabile di alta qualità, le cabine pre-progettate della linea di design B si possono facilmente adattare alla vostra architettura.

Componete la vostra cabina preferita con la linea di design B



b-design-evolution.tkelevator.com

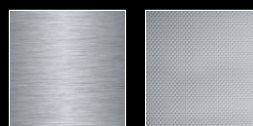


Cabine pre-progettate

ST = acciaio inossidabile / LM-S = laminato lucido / LW = laminato in legno



Acciaio inossidabile



B70-ST01

B72-ST02

Laminato colorato



B50-LM01S

B51-LM03S

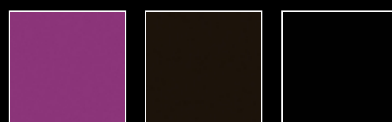
B52-LM02S



B53-LM08S

B54-LM12S

B55-LM05S



B56-LM09S

B57-LM06S

B58-LM07S

Finitura in legno laminato

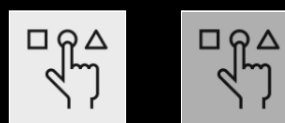


B65-LW02

B66-LW03

B67-LW07

Design personalizzabili



B90-selezionare

B-individuale

Cabina pre-progettata B72

ST02 Pareti di alta qualità in acciaio inossidabile effetto lino, COP IL variabile a filo con display da 7", cielino con Grille bianco, pavimento in vinile di colore grigio cemento scuro, corrimano in acciaio inossidabile, specchio a larghezza/altezza parziale, battiscopa in alluminio color argento

Linea di design C

Queste cabine pre-progettate in stile pulito e naturale creano un ambiente sereno e durevole, facilmente integrabile nelle diverse funzioni degli edifici.

**Componete la vostra cabina
preferita con il design C**



c-design-evolution.tkelevator.com

Cabine pre-progettate

ST = acciaio inossidabile / PC = rivestita a polvere



Acciaio inossidabile spazzolato

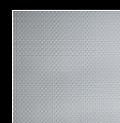


C30-ST01

Acciaio inossidabile di alta qualità con motivi decorativi



C31-ST10



C32-ST02



C33-ST06



C34-ST07

Rivestita a polvere



C02-PC01



C03-PC02

Acciaio galvanizzato



C01-nuda

Cabina C31

ST10 Acciaio inossidabile spazzolato di alta qualità Gr220D (austenitico), COP Edge con parte frontale in acciaio inossidabile e display da 7", cielino con piastra a LED, pavimento di colore grigio sfumato, corrimano in acciaio inossidabile, specchio a larghezza intera / mezza altezza, battiscopa in acciaio inossidabile

Cielini, corrimano, specchi e altro

Cielini

I nostri cielini si armonizzano con i colori e i materiali delle pareti dell'ascensore. Scegliete tra diversi stili di illuminazione diretta o indiretta per creare l'atmosfera desiderata nella vostra cabina.



Grille / bianco



Lightbox / bianco



Rocket / bianco



Eclipse / bianco



Tiffany / bianco



Runway / bianco



Lightbox grande / bianco



Tiffany grande / bianco



Grille / nero



Lightbox / nero



Rocket / nero



Eclipse / nero



Tiffany / nero



Runway / nero



Lightbox grande / nero



Tiffany grande / nero



Faretti a LED



Cassetta



Piastra a LED



Cielino personalizzato

Corrimano

I robusti corrimano in acciaio inossidabile con fissaggio diritto, estremità smussate e finitura in acciaio inossidabile spazzolato o nero si abbinano perfettamente alla vostra cabina.



Acciaio inossidabile satinato color argento



Acciaio inossidabile dark champagne



Acciaio inossidabile tondo



Bordatura in acciaio inossidabile con connessione degli angoli

Paraurti

Per proteggere la vostra cabina dai danni, si possono montare in via opzionale i corrimano paraurti di diverse altezze. Disponibili in acciaio inossidabile, PVC o legno.



Acciaio inossidabile



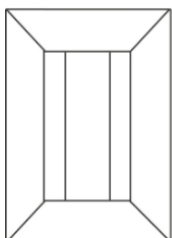
PVC nero



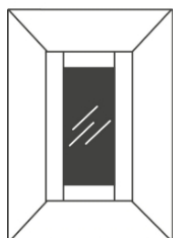
Legno di quercia europeo

Specchi

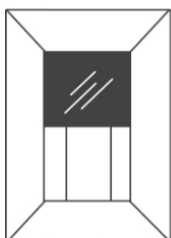
Gli specchi integrati nella parete posteriore, o nelle pareti laterali in caso di entrata doppia, fanno sembrare la cabina più spaziosa e creano un gradevole riflesso con la luce proveniente dal cielino. Potete anche scegliere una cabina senza specchio.



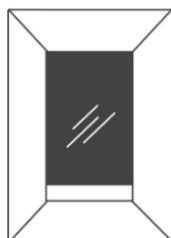
Senza specchio



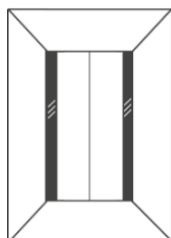
Larghezza parziale /
altezza parziale



Larghezza intera /
mezza altezza¹



Larghezza intera /
altezza intera

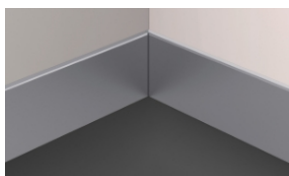


Nell'incasso del
portale della porta²

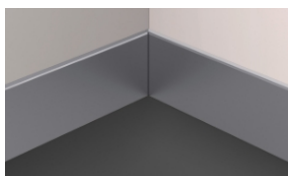
1. Per parete posteriore e per parete laterale in caso di entrata doppia
2. Solo per entrata doppia

Battiscopa

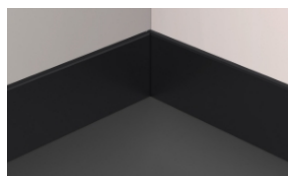
Il battiscopa protegge i pannelli delle pareti con finiture molto durevoli e di alta qualità, completando nel contempo il tema decorativo.



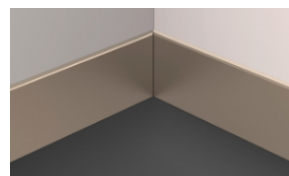
Alluminio anodizzato color
argento



Acciaio inossidabile spazzolato



Acciaio inossidabile satinato
nero



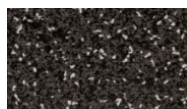
Acciaio inossidabile satinato
color champagne

Pavimenti

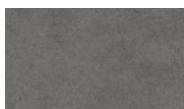
Scegliete tra i pavimenti anti-usura per i requisiti di funzionalità o tra i vinili facili da pulire per un design più esclusivo. Avete anche la possibilità di applicare un vostro pavimento.



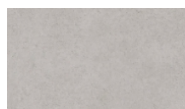
Pavimento personalizzato



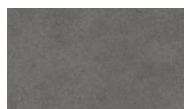
Nero naturale, vinile



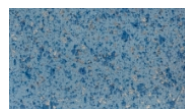
Grigio cemento scuro, vinile



Grigio cemento chiaro, vinile



Grigio sfumato, vinile



Azzurro fresco, vinile



Lamiera bugnata, alluminio



Lamiera bugnata, acciaio V2A



Pulsantiere della cabina

L'evolution 200 offre 4 diverse eleganti pulsantiere verticali per la cabina con una robusta superficie in acciaio inossidabile o in vetro temprato e un display TFT da 7" integrato.

Pulsantiere della cabina (Cabin Operating Panels – COP)



Edge
210/260x1139x32 mm



Edge alta
210/260x1932x30 mm



Alto a tutta altezza
260/310xCHx33 mm



IL variable
230 mm x CH

COP resistente ai vandalismi e COP doppia



Edge



Edge alta



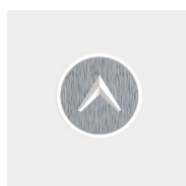
IL variable



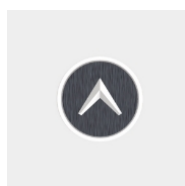
COP doppia (esempio porte C2)

Pulsanti

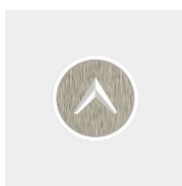
Quattro diversi pulsanti sono disponibili per l'evolution. Tutti sono conformi alla nuova norma EN 81-70 e con luce di conferma a LED. Il pulsante DB è disponibile con diciture in Braille. Il pulsante VB è resistente ai vandalismi e conforme alla norma EN 81-71:Cat.2



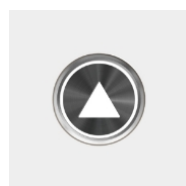
DB02 color argento



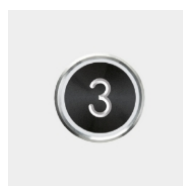
DB02 nero



DB02 color champagne



VB02 nero



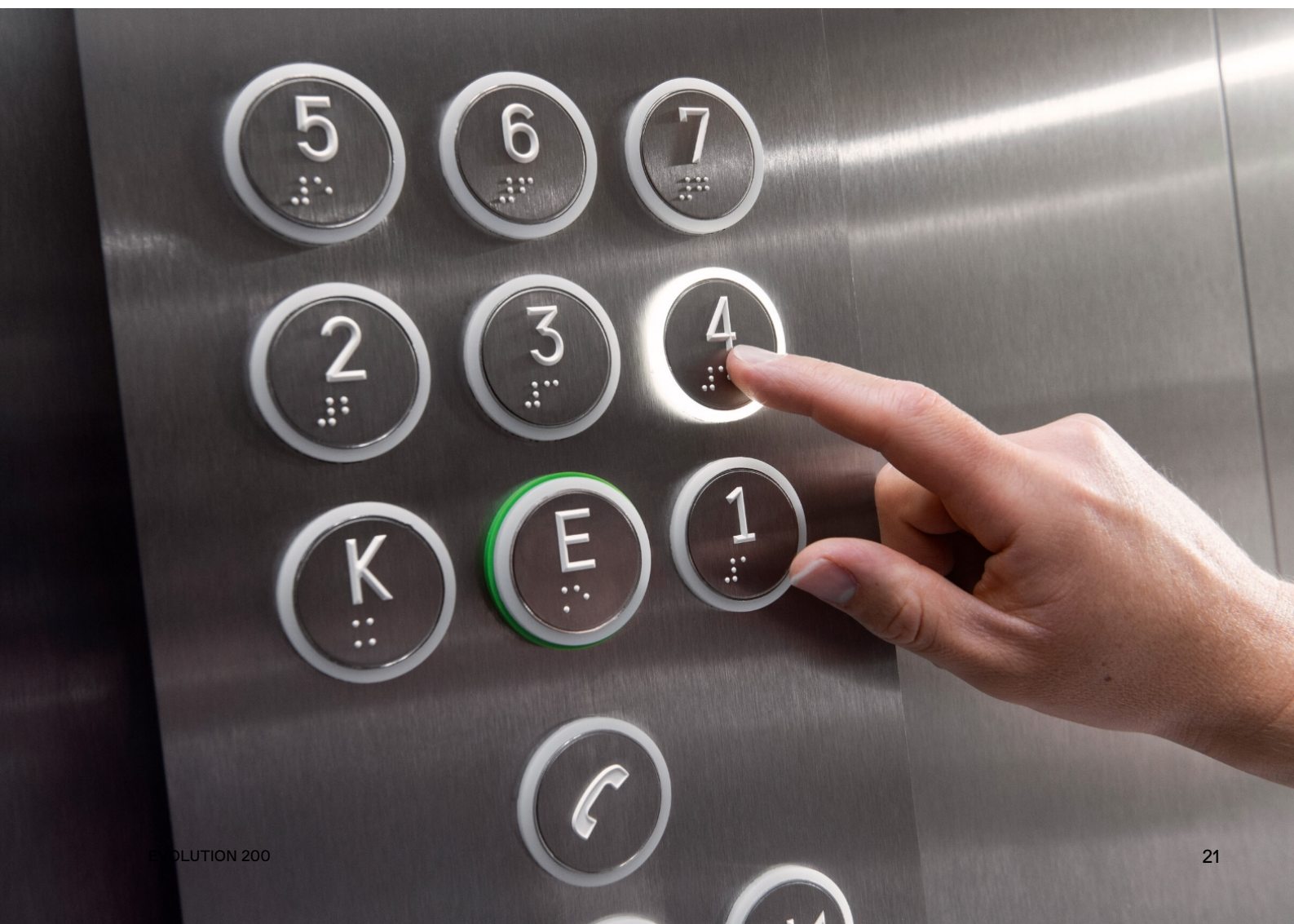
Blueton¹



Step Classic²

1. solo con COP IL variable

2. solo con COP IL variable



Pannelli e indicatori di piano Serie 50

Pulsantiere ai piani

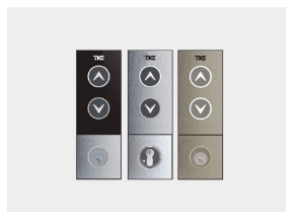
Il concetto modulare delle pulsantiere Serie 50 consente una configurazione personalizzata. Sono dotate di pulsanti in acciaio inossidabile e, in via opzionale, di un display TFT da 3,5" nonché di un'area per l'interruttore a chiave. Piastra frontale in acciaio inossidabile o in vetro nero.



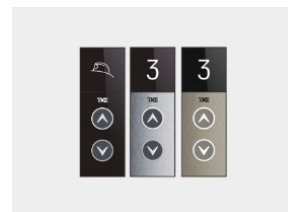
LOP 50 (91 × 350 mm)



LOP 51 (91 × 171 mm)

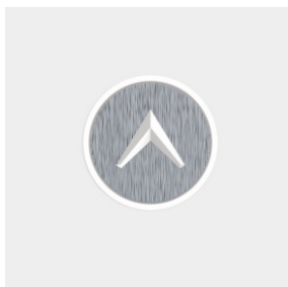


LOP 52 (91 × 261 mm)

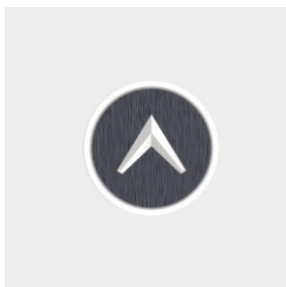


LOP 53 (91 × 261 mm)

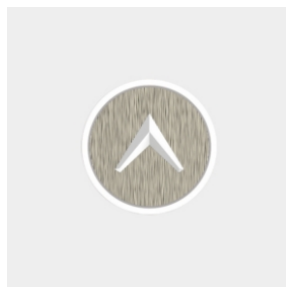
Pulsanti



DB02 acciaio inossidabile
satinato color argento



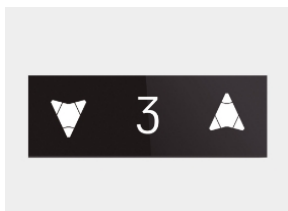
DB02 acciaio inossidabile
satinato nero



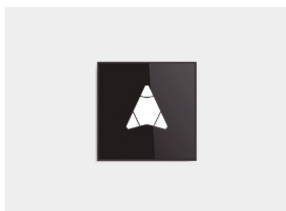
DB02 acciaio inossidabile
satinato color champagne

Pannelli indicatori dei piani

Ottenete un aspetto moderno e neutro con una piastra frontale in vetro nero.



LIP 50 (261 × 91 × 21 mm)

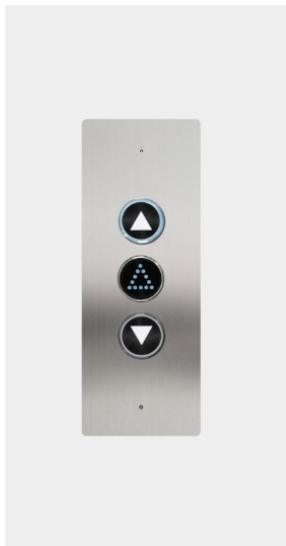


LIP 50 (91 × 101 × 21 mm)

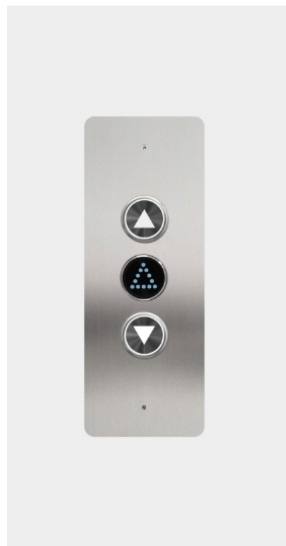
Altri pannelli e indicatori di piano

LOP Blueton e Step classic

disponibili solo in combinazione con la COP IL variable



LOP Blueton (110x280 mm)



LOP Blueton resistente ai vandalismi

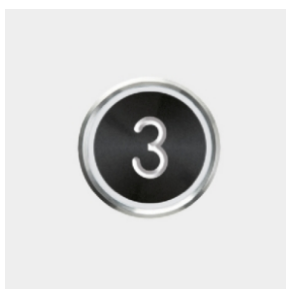


LOP Step Classic (110x280 mm)

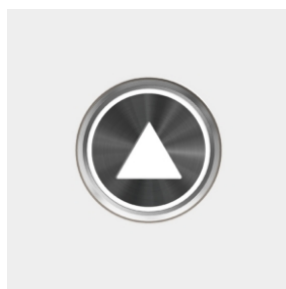


LIOP Slim (55x400x12 mm)

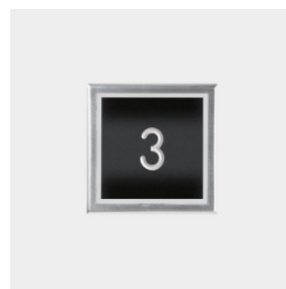
Pulsanti



Blueton acciaio inossidabile nero



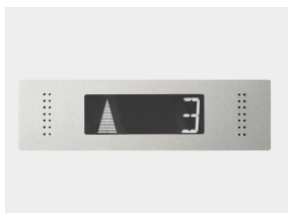
VB02 acciaio inossidabile nero resistente ai vandalismi



Step classic acciaio inossidabile nero

Pannelli indicatori dei piani

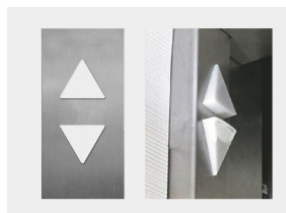
disponibili solo in combinazione con la COP IL variable



LIP (280x110 mm)¹

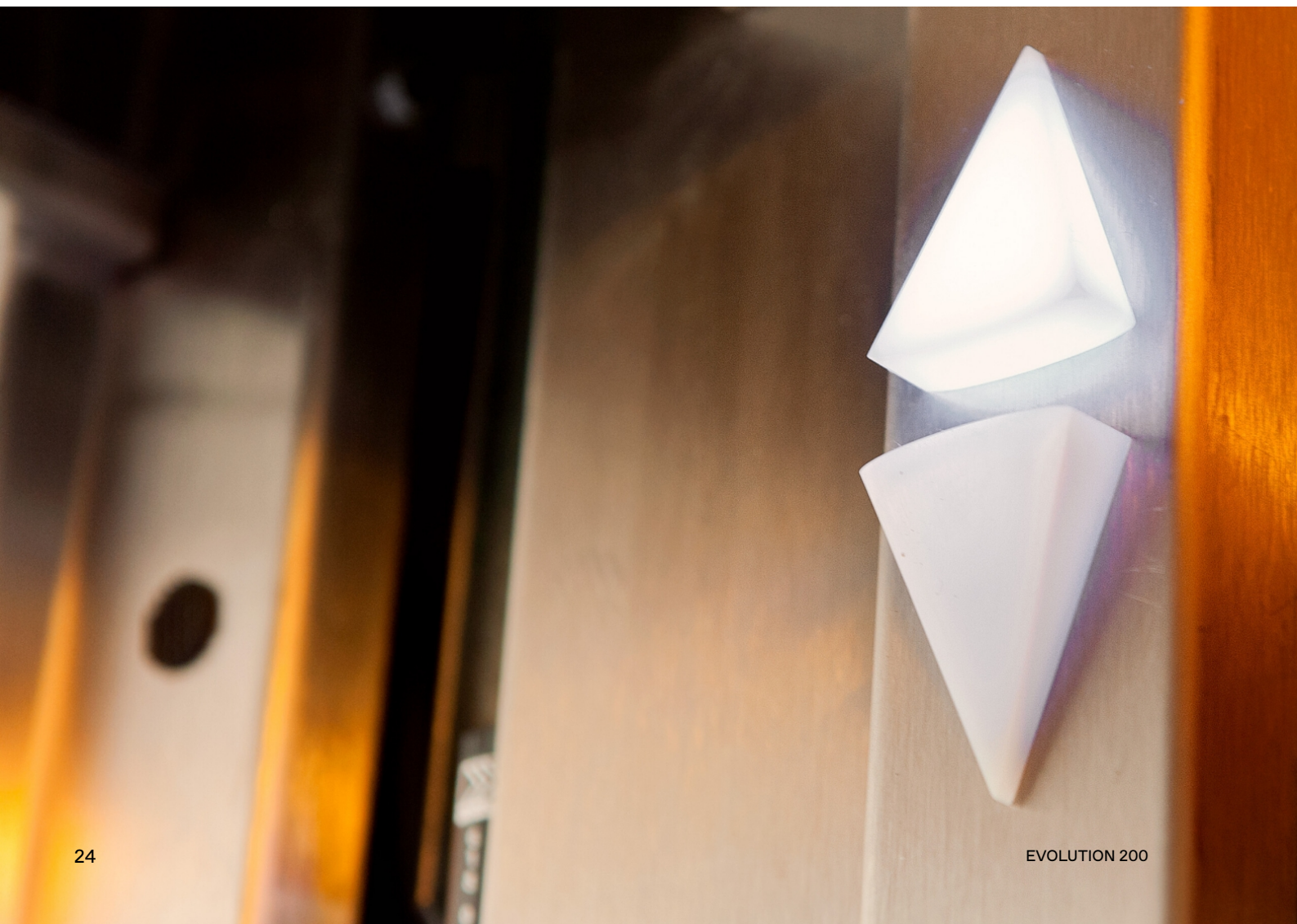


LIP Slim (280x100x26 mm)²



Freccia

1. disponibile con LCD nero o blu
2. disponibile con LCD nero o blu



Caratteristiche e opzioni

- standard
- Opzione

COMFORT

Apertura/chiusura porta e pulsante di allarme	●
Pulsanti grandi con diciture in Braille (COP)	●
Cornice circolare verde nel pulsante del piano principale	●
Livello sonoro regolabile (35-65 dBA)	●
Contrasto di luminosità nelle apparecchiature fisse	●
Conferma sonora di richiesta nella pulsantiera	●
Circuito induttivo per i passeggeri con difficoltà di udito	○
Chiamate di cancellazione tramite doppio clic nella COP	○
Interruttore a chiave nella COP/LOP per accesso/funzioni	○
Preferenze / funzionamento indipendente della COP	○
LOP fuori servizio	○
Controllo attico	○
Funzione VIP	○
LOP/COP predisposte per i lettori di schede	○
COP per i disabili	○
Ventola di aerazione della cabina	○
Cavo mobile multimediale per telecamera a circuito chiuso	○
Guide a rulli sulla cabina e sul contrappeso	○
Kit di riduzione del rumore in cabina	○
Circuito di illuminazione a pavimento	○

PRESTAZIONI

Livello di parcheggio al piano principale	●
Sistema di controllo di gruppo (fino a 3/8 ascensori)	○
Sistema di gestione dell'edificio (BMS)	○
Sistema esteso di gestione dell'edificio (BMS)	○
Macchina 180 avvii/ora (1 m/s)	○
Pre-apertura delle porte	○
Dimensioni della cabina flessibili secondo intervalli di 50 mm	○
Collocazione delle porte flessibile	○
Zona libera superiore ridotta / fossa ridotta	○

EFFICIENZA ENERGETICA

Illuminazione a LED a risparmio energetico	●
Stand-by dell'illuminazione della cabina	●
Modalità riposo	○
Azionamento rigenerativo	○
Contatore di corse / misuratore di utilizzo	●
Modalità velocità elevata/eco	●
Posizione del quadro di comando selezionabile	○

SICUREZZA E NORMATIVA

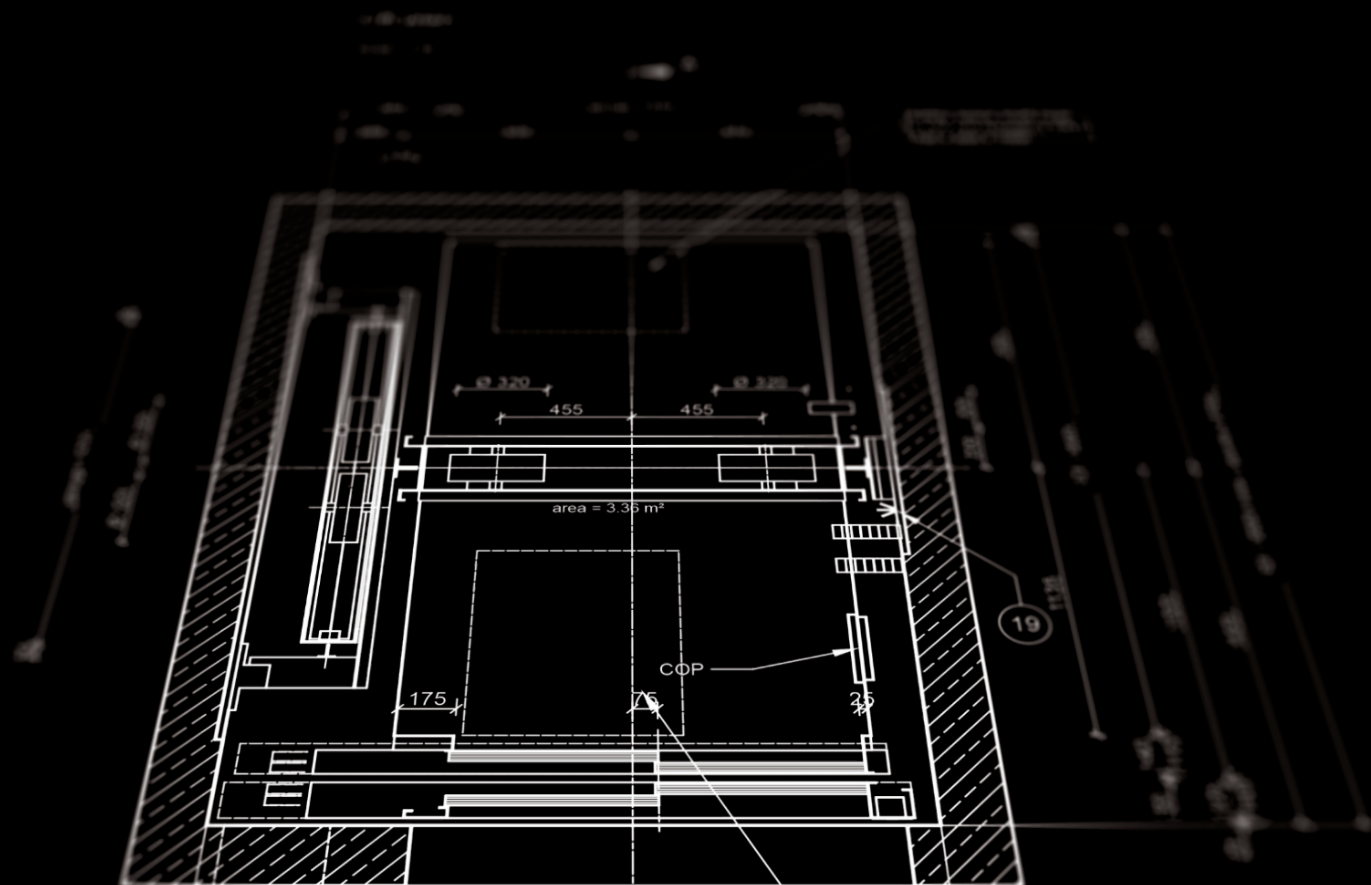
Prevenzione delle corse a cabina vuota	●
Protezione con barriera fotoelettrica	●
Protezione con barriera fotoelettrica 3D	○
1 ora di illuminazione d'emergenza in cabina	●
Evacuazione automatica verso il piano più vicino	●
Evacuazione automatica verso qualsiasi piano	○
Citofono bi/tri-direzionale	○
Ingranaggio di sicurezza sul contrappeso	○
Sensore d'acqua nella fossa	○
Cablaggio del vano senza alogeni (tranne che per il cavo del motore e il cavo mobile)	○
Classificazione antincendio delle porte EI-60 / EI-120	○
EN 81-20/50, collaudo della struttura e dei componenti degli ascensori	●
EN 81-21, edifici già esistenti	●
EN 81-28, sistema di chiamata d'emergenza	●
EN 81-70, accessibilità degli ascensori	○
EN 81-71, resistente agli atti vandalici, parzialmente categoria 1	○
EN 81-72, ascensore antincendio	○
EN 81-73, evacuazione in caso d'incendio	○
EN 81-77, antisismico, categoria 0, 1, 2	○

PROGETTAZIONE

Cabine pre-progettate	●
Finitura delle pareti in vetro	○
Design personalizzato della cabina: selezione pareti / cabina grezza	○
Predisposizione per pavimento fornito dal cliente	○
COP/LOP in acciaio inossidabile	●
COP/LOP con piastra frontale in vetro	○
COP a filo	○
Display TFT da 7" nella COP	●
Display LCD nella COP	○
Retroilluminazione di cortesia a LED nella COP	○
LOP, LIP e LDIP con montaggio in superficie sul telaio della porta o a parete	○
Porte ai piani con rivestimento di base colore RAL 7032	●
Porte ai piani con rivestimento a polvere colore RAL 9016, RAL 9006	○
Porte ai piani in acciaio inox ferritico Gr.220D (AISI 441)	○
Porte ai piani in acciaio inox di alta qualità	○
Porte della cabina in acciaio inox ferritico Gr.220D (AISI 441)	●
Porte della cabina in acciaio inox di alta qualità	○
Parete posteriore interamente panoramica o in vetro	○
Porte in vetro con o senza telaio	○

Per scoprire tutte le opzioni disponibili per l'evolution 200, contattate il vostro rappresentante locale di vendita TK Elevator. I dettagli riportati in questo opuscolo possono essere considerati vincolanti solo quando confermati esplicitamente in forma scritta.

PIANIFICAZIONE



Strumento di pianificazione evolution

Sfruttate al meglio lo spazio del vostro edificio e trovate le dimensioni ottimali per la vostra nuova cabina evolution 200. Tutto ciò che vi serve sono le misure del vano o della cabina.



Configurazione del vano

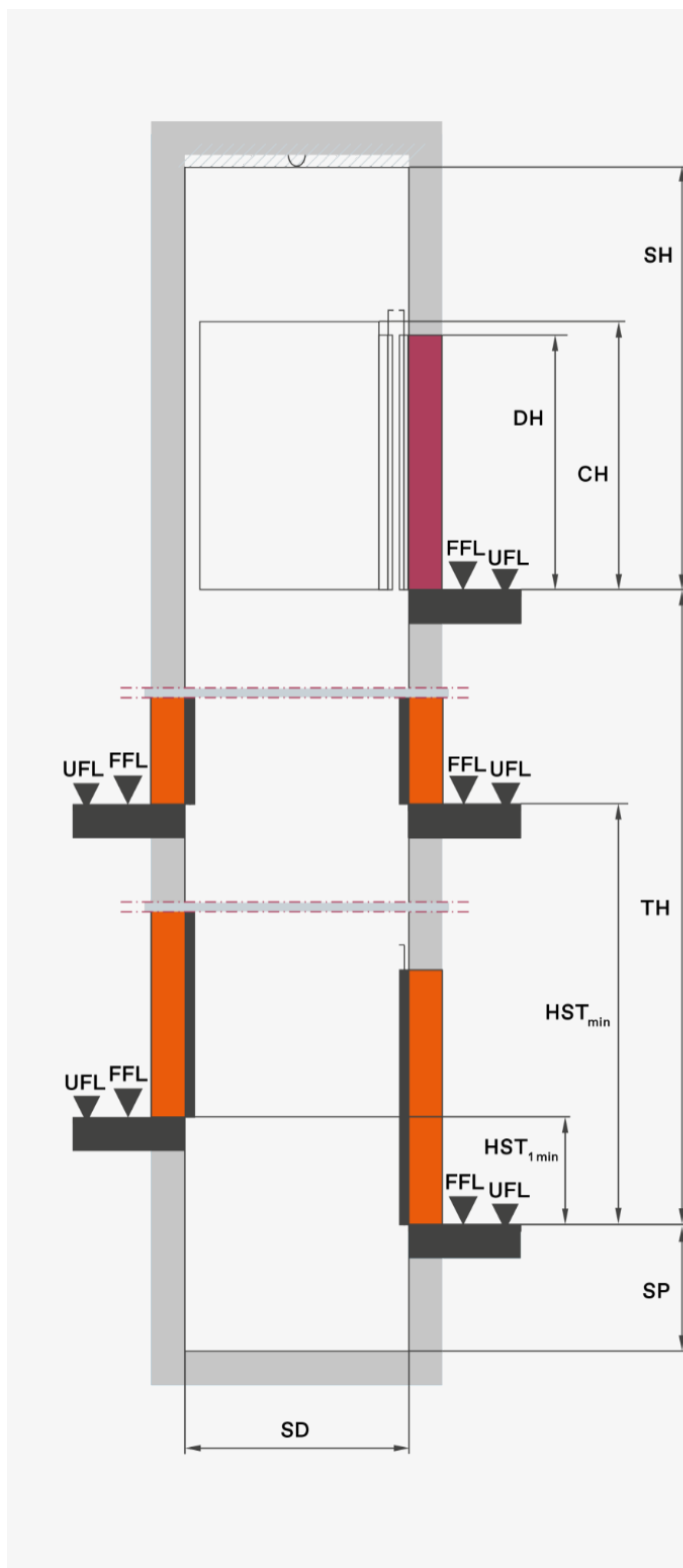
Valori

SD	vedere la pagina delle dimensioni da 3300 mm a 1,0 m/s fino a
SH_{standard}	4500 mm a 3,0 m/s (con CH=2100 mm*)
SH_{reduced}	da 2900 mm a 1 m/s e CH=2100 mm* (disponibile ≤ 1600 kg)
SP_{standard}	da 1100 mm a 1 m/s fino a 2350 mm a 3,0 m/s
SP_{reduced}	900 mm a 1,0 m/s (disponibile ≤ 1600 kg)
TH	max 100 m a 3,0 m/s
HST_{min}	min DH + 590 mm
HST_{1min}	min 200 mm
CH	2000 - 2700 mm
DH	2000 - 2500 mm

Chiave

SD	profondità del vano
SH	testa del vano
SP	fossa del vano
TH	altezza della corsa
HST_{min}	altezza min tra i piani
CH	altezza della cabina
DH	altezza della porta
CS	sistema di controllo
FFL	livello del pavimento finito
UFL	livello del pavimento non finito

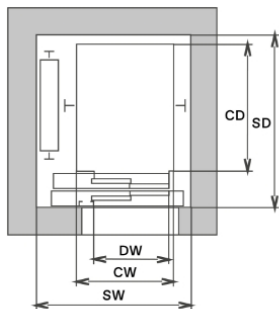
* un aumento dell'altezza della cabina determina sempre un uguale aumento della testa del vano (ad es. CH+100 mm implica SH+100 mm)



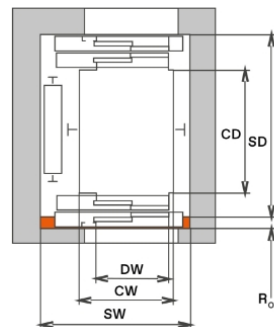
Opzioni per le porte

Chiave

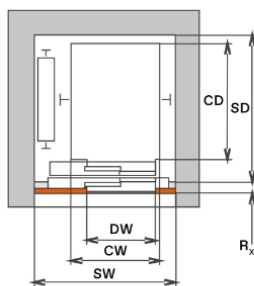
L2	porta a 2 pannelli con apertura laterale
C2	porta a 2 pannelli con apertura centrale
S	entrata singola
D	entrata doppia
SF	entrata singola, parete frontale del vano con copertura dello spazio vuoto
R₀	incasso opzionale
R_x	direttamente nel vano o nell'incasso (100 mm L2, 60 mm C2)
DW	larghezza della porta
CW	larghezza della cabina
SW	larghezza del vano
CD	profondità della cabina
SD	profondità del vano



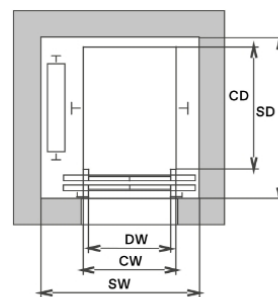
L2 / S



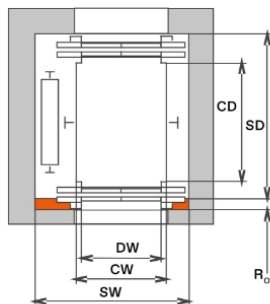
L2 / D



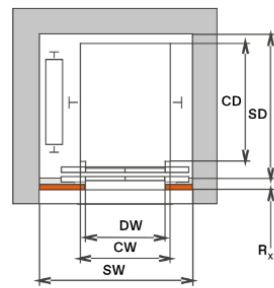
L2 / SF



C2 / S



C2 / D



C2 / SF

Dimensioni

SISTEMA				CABINA		PORTA				VANO					
Portata nominale	Passaggeri	Velocità	Max altezza della corsa	Larghezza della cabina x profondità della cabina	Altezza della cabina	Tipo di entrata	Tipo di porta	Larghezza della porta	Altezza della porta	Larghezza del vano	Profondità del vano, porta nel vano	Profondità del vano, porta in incasso	Profondità del vano, porta in incasso profondo	Fossa del vano	Testa del vano ²⁾
kg	No	m/s	m	mm	mm			mm	mm	mm	mm	mm	mm	mm	mm
630	8	1,0-1,6	40-60	1100x1400	2100-2700	S/D	L2-C2-C4	800-1000	2000-2500						
630	8	1,0	40	1100x1400	2100	S	L2	900	2000	1600	1800	1745	1700	1100-900 ³⁾	3300-2900 ⁴⁾
630	8	1,0	40	1100x1400	2100	D	L2	900	2000	1600	2040	1930	1840	1100-900 ³⁾	3300-2900 ⁴⁾
630	8	1,0	40	1100x1400	2100	S	C2	900	2000	1960	1740	1680	-	1100-900 ³⁾	3300-2900 ⁴⁾
630	8	1,0	40	1100x1400	2100	D	C2	900	2000	1960	1920	1800	-	1100-900 ³⁾	3300-2900 ⁴⁾
630	8	1,6	60	1100x1400	2100	S	L2	900	2000	1614	1)	1)	1)	1200	3500
630	8	1,6	60	1100x1400	2100	S	C2	900	2000	1960	1)	1)	1)	1200	3500
675	9	1,0-2,0	40-80	1200x1400	2100-2700	S/D	L2-C2-C4	800-1100	2000-2500						
675	9	1,0	40	1200x1400	2100	S	L2	900	2000	1700	1800	1745	1700	1100-900 ³⁾	3300-2900 ⁴⁾
675	9	1,0	40	1200x1400	2100	D	L2	900	2000	1700	2040	1930	1840	1100-900 ³⁾	3300-2900 ⁴⁾
675	9	1,0	40	1200x1400	2100	S	C2	900	2000	1960	1740	1680	-	1100-900 ³⁾	3300-2900 ⁴⁾
675	9	1,0	40	1200x1400	2100	D	C2	900	2000	1960	1920	1800	-	1100-900 ³⁾	3300-2900 ⁴⁾
675	9	1,6	60	1200x1400	2100	S	L2	900	2000	1714	1)	1)	1)	1200	3500
675	9	1,6	60	1200x1400	2100	S	C2	900	2000	1960	1)	1)	1)	1200	3500
675	9	2,0	80	1200x1400	2100	S	L2	900	2000	1814	1)	1)	1)	1500	3800
675	9	2,0	80	1200x1400	2100	S	C2	900	2000	1987	1)	1)	1)	1500	3800
800	10	1,0-1,6	40-60	1350x1400	2100-2700	S/D	L2-C2-C4	800-1200	2000-2500						
800	10	1,0	40	1350x1400	2100	S	L2	900	2000	1850	1800	1745	1700	1100-900 ³⁾	3300-2900 ⁴⁾
800	10	1,0	40	1350x1400	2100	D	L2	900	2000	1850	2040	1930	1840	1100-900 ³⁾	3300-2900 ⁴⁾
800	10	1,0	40	1350x1400	2100	S	C2	900	2000	2015	1740	1680	-	1100-900 ³⁾	3300-2900 ⁴⁾
800	10	1,0	40	1350x1400	2100	D	C2	900	2000	2015	1920	1800	-	1100-900 ³⁾	3300-2900 ⁴⁾
800	10	1,6	60	1350x1400	2100	S	L2	900	2000	1864	1)	1)	1)	1200	3500
800	10	1,6	60	1350x1400	2100	S	C2	900	2000	2022	1)	1)	1)	1200	3500
1000	13	1,0-1,6	40-60	1100x2100	2100-2700	S/D	L2-C2-C4	800-1000	2000-2500						
1000	13	1,0	40	1100x2100	2100	S	L2	900	2000	1600	2500	2445	2400	1100-900 ³⁾	3300-2900 ⁴⁾
1000	13	1,0	40	1100x2100	2100	D	L2	900	2000	1600	2740	2630	2540	1100-900 ³⁾	3300-2900 ⁴⁾
1000	13	1,0	40	1100x2100	2100	S	C2	900	2000	1960	2440	2380	-	1100-900 ³⁾	3300-2900 ⁴⁾
1000	13	1,0	40	1100x2100	2100	D	C2	900	2000	1960	2620	2500	-	1100-900 ³⁾	3300-2900 ⁴⁾
1000	13	1,6	60	1100x2100	2100	S	L2	900	2000	1614	1)	1)	1)	1200	3500
1000	13	1,6	60	1100x2100	2100	S	C2	900	2000	1960	1)	1)	1)	1200	3500

1000	13	1,0-3,0	40-100	1400x1600	2100-2700	S/D	L2-C2-C4	800-1300	2000-2500							
1000	13	1,0	40	1400x1600	2100	S	L2	1000	2000	1900	2000	1945	1900	1100-900 ³⁾	3300-2900 ⁴⁾	
1000	13	1,0	40	1400x1600	2100	D	L2	1000	2000	1900	2240	2130	2040	1100-900 ³⁾	3300-2900 ⁴⁾	
1000	13	1,0	40	1400x1600	2100	S	C2	1000	2000	2160	1940	1880	-	1100-900 ³⁾	3300-2900 ⁴⁾	
1000	13	1,0	40	1400x1600	2100	D	C2	1000	2000	2160	2120	2000	-	1100-900 ³⁾	3300-2900 ⁴⁾	
1000	13	1,6	60	1400x1600	2100	S	L2	1000	2000	1914	1)	1)	1)	1200	3500	
1000	13	1,6	60	1400x1600	2100	S	C2	1000	2000	2160	1)	1)	1)	1200	3500	
1000	13	2,0	80	1400x1600	2100	S	L2	1000	2000	2047	1)	1)	1)	1500	3900	
1000	13	2,0	80	1400x1600	2100	S	C2	1000	2000	2220	-	1)	1)	1500	3900	
1000	13	2,5	100	1400x1600	2100	S	L2	1000	2000	2047	1)	1)	1)	1725	4100	
1000	13	2,5	100	1400x1600	2100	S	C2	1000	2000	2220	1)	1)	1)	1725	4100	
1000	13	3,0	100	1400x1600	2100	S	L2	1000	2000	2047	1)	1)	1)	2350	4500	
1000	13	3,0	100	1400x1600	2100	S	C2	1000	2000	2220	1)	1)	1)	2350	4500	
1000	13	1,0-2,5	40-100	1600x1400	2100-2700	S/D	L2-C2-C4	800-1500	2000-2500							
1000	13	1,0	40	1600x1400	2100	S	L2	1000	2000	2100	1800	1745	1700	1100-900 ³⁾	3300-2900 ⁴⁾	
1000	13	1,0	40	1600x1400	2100	D	L2	1000	2000	2100	2040	1930	1840	1100-900 ³⁾	3300-2900 ⁴⁾	
1000	13	1,0	40	1600x1400	2100	S	C2	1000	2000	2240	1740	1680	-	1100-900 ³⁾	3300-2900 ⁴⁾	
1000	13	1,0	40	1600x1400	2100	D	C2	1000	2000	2240	1920	1800	-	1100-900 ³⁾	3300-2900 ⁴⁾	
1000	13	1,6	60	1600x1400	2100	S	L2	1000	2000	2114	1)	1)	1)	1200	3500	
1000	13	1,6	60	1600x1400	2100	S	C2	1000	2000	2247	1)	1)	1)	1200	3500	
1000	13	2,0	80	1600x1400	2100	S	L2	1000	2000	2164	1)	1)	1)	1500	3900	
1000	13	2,0	80	1600x1400	2100	S	C2	1000	2000	2267	1)	1)	1)	1500	3900	
1000	13	2,5	100	1600x1400	2100	S	L2	1000	2000	2239	1)	-	-	1725	4100	
1000	13	2,5	100	1600x1400	2100	S	C2	1000	2000	2327	1)	-	-	1725	4100	
1000	13	1,0-2,5	40-100	2100x1100	2100-2700	S/D	L2-C2-C4	800-2000	2000-2500							
1000	13	1,0	40	2100x1100	2100	S	L2	1300	2000	2600	1600	1545	1500	1150-950 ³⁾	3300	
1000	13	1,0	40	2100x1100	2100	S	C2	1300	2000	2790	1540	1480	-	1150-950 ³⁾	3300	
1000	13	1,6	60	2100x1100	2100	S	L2	1300	2000	2614	1)	1)	1)	1250	3500	
1000	13	1,6	60	2100x1100	2100	S	C2	1300	2000	2797	1)	1)	1)	1250	3500	
1275	17	1,0-2,5	40-100	1200x2250	2100-2700	S/D	L2-C2-C4	800-1100	2000-2500							
1275	17	1,0	40	1200x2250	2100	S	L2	1000	2000	1745	2650	2595	2550	1150-900 ³⁾	3300-2950	
1275	17	1,0	40	1200x2250	2100	D	L2	1000	2000	1745	2890	2780	2690	1150-900 ³⁾	3300-2950	
1275	17	1,0	40	1200x2250	2100	S	C2	1000	2000	2160	2590	2530	-	1150-900 ³⁾	3300-2950	
1275	17	1,0	40	1200x2250	2100	D	C2	1000	2000	2160	2770	2650	-	1150-900 ³⁾	3300-2950	
1275	17	1,6	60	1200x2250	2100	S	L2	1000	2000	1752	1)	1)	1)	1250	3500	
1275	17	1,6	60	1200x2250	2100	S	C2	1000	2000	2160	1)	1)	1)	1250	3500	
1275	17	2,0	80	1200x2250	2100	S	L2	1000	2000	1847	1)	1)	1)	1500	3900	
1275	17	2,0	80	1200x2250	2100	S	C2	1000	2000	2160	1)	1)	1)	1500	3900	
1275	17	2,5	100	1200x2250	2100	S	L2	1000	2000	1847	1)	1)	1)	1725	4100	
1275	17	2,5	100	1200x2250	2100	S	C2	1000	2000	2160	1)	1)	1)	1725	4100	
1275	17	1,0-3,0	40-100	1200x2300	2100-2700	S/D	L2-C2-C4	800-1100	2000-2500							
1275	17	1,0	40	1200x2300	2100	S	L2	1000	2000	1745	2700	2645	2600	1150-900 ³⁾	3300-2950	
1275	17	1,0	40	1200x2300	2100	D	L2	1000	2000	1745	2940	2830	2740	1150-900 ³⁾	3300-2950	
1275	17	1,0	40	1200x2300	2100	S	C2	1000	2000	2160	2640	2580	-	1150-900 ³⁾	3300-2950	
1275	17	1,0	40	1200x2300	2100	D	C2	1000	2000	2160	2820	2700	-	1150-900 ³⁾	3300-2950	

1275	17	1,6	60	1200×2300	2100	S	L2	1000	2000	1752	1)	1)	1)	1250	3500
1275	17	1,6	60	1200×2300	2100	S	C2	1000	2000	2160	1)	1)	1)	1250	3500
1275	17	2,0	80	1200×2300	2100	S	L2	1000	2000	1847	1)	1)	1)	1500	3900
1275	17	2,0	80	1200×2300	2100	S	C2	1000	2000	2160	1)	1)	1)	1500	3900
1275	17	2,5	100	1200×2300	2100	S	L2	1000	2000	1847	1)	1)	1)	1725	4100
1275	17	2,5	100	1200×2300	2100	S	C2	1000	2000	2160	1)	1)	1)	1725	4100
1275	17	3,0	100	1200×2300	2100	S	L2	1000	2000	1847	1)	1)	1)	2350	4500
1275	17	3,0	100	1200×2300	2100	S	C2	1000	2000	2160	1)	1)	1)	2350	4500
1275	17	1,0-3,0	40-100	2000×1400	2100-2700	S/D	L2-C2-C4	800-1900	2000-2500						
1275	17	1,0	40	2000×1400	2100	S	L2	1300	2000	2540	1800	1745	1700	1150-900 ³⁾	3300-2950
1275	17	1,0	40	2000×1400	2100	D	L2	1300	2000	2540	2040	1930	1840	1150-900 ³⁾	3300-2950
1275	17	1,0	40	2000×1400	2100	S	C2	1300	2000	2760	1740	1680	-	1150-900 ³⁾	3300-2950
1275	17	1,0	40	2000×1400	2100	D	C2	1300	2000	2760	1920	1800	-	1150-900 ³⁾	3300-2950
1275	17	1,6	60	2000×1400	2100	S	L2	1300	2000	2552	1)	1)	1)	1250	3500
1275	17	1,6	60	2000×1400	2100	S	C2	1300	2000	2760	1)	1)	1)	1250	3500
1275	17	2,0	80	2000×1400	2100	S	L2	1300	2000	2637	1)	-	-	1500	3900
1275	17	2,0	80	2000×1400	2100	S	C2	1300	2000	2826	1)	-	-	1500	3900
1275	17	2,5	100	2000×1400	2100	S	L2	1300	2000	2637	1)	-	-	1725	4100
1275	17	2,5	100	2000×1400	2100	S	C2	1300	2000	2826	1)	-	-	1725	4100
1275	17	3,0	100	2000×1400	2100	S	L2	1300	2000	2647	1)	-	-	2350	4500
1275	17	3,0	100	2000×1400	2100	S	C2	1300	2000	2820	1)	-	-	2350	4500
1600	21	1,0-3,0	40-100	1400×2400	2100-2700	S/D	L2-C2-C4	800-1300	2000-2500						
1600	21	1,0	40	1400×2400	2100	S	L2	1100	2000	1940	2800	2745	2700	1150-900 ³⁾	3300-2950
1600	21	1,0	40	1400×2400	2100	D	L2	1100	2000	1940	3040	2930	2840	1150-900 ³⁾	3300-2950
1600	21	1,0	40	1400×2400	2100	S	C2	1100	2000	2360	2740	2680	-	1150-900 ³⁾	3300-2950
1600	21	1,0	40	1400×2400	2100	D	C2	1100	2000	2360	2920	2800	-	1150-900 ³⁾	3300-2950
1600	21	1,6	60	1400×2400	2100	S	L2	1100	2000	1952	1)	1)	1)	1250	3500
1600	21	1,6	60	1400×2400	2100	S	C2	1100	2000	2360	1)	1)	1)	1250	3500
1600	21	2,0	80	1400×2400	2100	S	L2	1100	2000	2047	1)	1)	1)	1500	3900
1600	21	2,0	80	1400×2400	2100	S	C2	1100	2000	2360	1)	1)	1)	1500	3900
1600	21	2,5	100	1400×2400	2100	S	L2	1100	2000	2047	1)	1)	1)	1725	4100
1600	21	2,5	100	1400×2400	2100	S	C2	1100	2000	2360	1)	1)	1)	1725	4100
1600	21	3,0	100	1400×2400	2100	S	L2	1100	2000	2047	1)	1)	1)	2350	4500
1600	21	3,0	100	1400×2400	2100	S	C2	1100	2000	2360	1)	1)	1)	2350	4500
1600	21	1,0-2,5	40-100	1420×2400	2100-2700	S/D	L2-C2-C4	800-1300	2000-2500						
1600	21	1,0	40	1420×2400	2100	S	L2	1100	2000	1960	2800	2745	2700	1150-900 ³⁾	3300-2950
1600	21	1,0	40	1420×2400	2100	D	L2	1100	2000	1960	3040	2930	2840	1150-900 ³⁾	3300-2950
1600	21	1,0	40	1420×2400	2100	S	C2	1100	2000	2360	2740	2680	-	1150-900 ³⁾	3300-2950
1600	21	1,0	40	1420×2400	2100	D	C2	1100	2000	2360	2920	2800	-	1150-900 ³⁾	3300-2950
1600	21	1,6	60	1420×2400	2100	S	L2	1100	2000	1972	1)	1)	1)	1250	3500
1600	21	1,6	60	1420×2400	2100	S	C2	1100	2000	2360	1)	1)	1)	1250	3500
1600	21	2,0	80	1420×2400	2100	S	L2	1100	2000	2067	1)	1)	1)	1500	3900
1600	21	2,0	80	1420×2400	2100	S	C2	1100	2000	2360	1)	1)	1)	1500	3900
1600	21	2,5	100	1420×2400	2100	S	L2	1100	2000	2067	1)	1)	1)	1725	4100
1600	21	2,5	100	1420×2400	2100	S	C2	1100	2000	2360	1)	1)	1)	1725	4100
1600	21	1,0-2,5	40-100	1950×1750	2100-2700	S/D	L2-C2-C4	800-1800	2000-2500						
1600	21	1,0	40	1950×1750	2100	S	L2	1300	2000	2490	2150	2095	2050	1150-900 ³⁾	3300-2950
1600	21	1,0	40	1950×1750	2100	D	L2	1300	2000	2490	2390	2280	2190	1150-900 ³⁾	3300-2950

1600	21	1,0	40	1950x1750	2100	S	C2	1300	2000	2760	2090	2030	-	1150-900 ³⁾	3300-2950
1600	21	1,0	40	1950x1750	2100	D	C2	1300	2000	2760	2270	2150	-	1150-900 ³⁾	3300-2950
1600	21	1,6	60	1950x1750	2100	S	L2	1300	2000	2502	1)	1)	1)	1250	3500
1600	21	1,6	60	1950x1750	2100	S	C2	1300	2000	2760	1)	1)	1)	1250	3500
1600	21	2,0	80	1950x1750	2100	S	L2	1300	2000	2597	1)	-	-	1500	3900
1600	21	2,0	80	1950x1750	2100	S	C2	1300	2000	2795	1)	-	-	1500	3900
1600	21	2,5	100	1950x1750	2100	S	L2	1300	2000	2597	1)	1)	1)	1725	4100
1600	21	2,5	100	1950x1750	2100	S	C2	1300	2000	2795	1)	1)	1)	1725	4100
1600	21	1,0-2,5	40-100	2100x1600	2100-2700	S/D	L2-C2-C4	800-2000	2000-2500						
1600	21	1,0	40	2100x1600	2100	S	L2	1300	2000	2640	2000	1945	1900	1150-900 ³⁾	3300-2950
1600	21	1,0	40	2100x1600	2100	D	L2	1300	2000	2640	2240	2130	2040	1150-900 ³⁾	3300-2950
1600	21	1,0	40	2100x1600	2100	S	C2	1300	2000	2800	1940	1880	-	1150-900 ³⁾	3300-2950
1600	21	1,0	40	2100x1600	2100	D	C2	1300	2000	2800	2120	2000	-	1150-900 ³⁾	3300-2950
1600	21	1,6	60	2100x1600	2100	S	L2	1300	2000	2652	1)	1)	1)	1250	3500
1600	21	1,6	60	2100x1600	2100	S	C2	1300	2000	2806	1)	1)	1)	1250	3500
1600	21	2,0	80	2100x1600	2100	S	L2	1300	2000	2747	1)	-	-	1500	3900
1600	21	2,0	80	2100x1600	2100	S	C2	1300	2000	2879	1)	-	-	1500	3900
1600	21	2,5	100	2100x1600	2100	S	L2	1300	2000	2747	1)	1)	1)	1725	4100
1600	21	2,5	100	2100x1600	2100	S	C2	1300	2000	2870	1)	1)	1)	1725	4100
2000	26	1,0-2,5	40-100	1500x2700	2100-2700	S/D	L2-C2-C4	800-1400	2000-2500						
2000	26	1,0	40	1500x2700	2100	S	L2	1300	2000	2225	3100	3045	3000	1250	3600
2000	26	1,0	40	1500x2700	2100	D	L2	1300	2000	2225	3340	3230	3140	1250	3600
2000	26	1,0	40	1500x2700	2100	S	C2	1300	2000	2760	3040	2980	-	1250	3600
2000	26	1,0	40	1500x2700	2100	D	C2	1300	2000	2760	3220	3100	-	1250	3600
2000	26	1,6	60	1500x2700	2100	S	L2	1300	2000	2232	1)	1)	1)	1350	3750
2000	26	1,6	60	1500x2700	2100	S	C2	1300	2000	2760	1)	1)	1)	1350	3750
2000	26	2,0	80	1500x2700	2100	S	L2	1300	2000	2232	1)	1)	1)	1500	3900
2000	26	2,0	80	1500x2700	2100	S	C2	1300	2000	2760	1)	1)	1)	1500	3900
2000	26	2,5	100	1500x2700	2100	S	L2	1300	2000	2232	1)	1)	1)	1725	4150
2000	26	2,5	100	1500x2700	2100	S	C2	1300	2000	2760	1)	1)	1)	1725	4150
2500	33	1,0-2,0	40-80	1800x2700	2100-2700	S/D	L2-C2-C4	800-1700	2000-2500						
2500	33	1,0	40	1800x2700	2100	S	C4	1600	2000	2620	3100	3045	-	1300	3600
2500	33	1,0	40	1800x2700	2100	D	C4	1600	2000	2620	3340	3230	-	1300	3600
2500	33	1,6	60	1800x2700	2100	S	C4	1600	2000	2620	1)	1)	-	1350	3750
2500	33	2,0	80	1800x2700	2100	S	C4	1600	2000	2620	1)	1)	-	1500	3900

1) La profondità del vano non dipende dalla velocità: Con $v \geq 1.6$ m/s si applicano i valori corrispondenti come specificato nelle righe con $v = 1,0$ m/s.

2) Altezza della testata a CH = 2100 mm e barra sul tetto della cabina regolabile in altezza; con barra rigida sul tetto della cabina + 400 mm.

3) Profondità del vano ridotta disponibile in via opzionale (portata nominale ≤ 1600 kg, altezza della corsa ≤ 30 m, $1,0$ m/s).

4) Altezza della testata del vano ridotta disponibile in via opzionale (portata nominale ≤ 1600 kg, altezza della corsa ≤ 20 m, velocità $1,0$ m/s, con rigenerazione di energia, guide scorrevoli sul contrappeso e senza ingranaggio di sicurezza sul contrappeso).

L2: Porta a 2 pannelli con apertura laterale, **C2:** Porta a 2 pannelli con apertura centrale **C4:** Porta a 4 pannelli con apertura centrale. **Tipo di entrata:** S – entrata singola, D – entrata doppia (180°). **Profondità dell'incasso:** L2: incasso = 55 mm, profondità dell'incasso = 100 mm; C2:

incasso = 60 mm, profondità dell'incasso = 60 mm; C4: incasso = 100 mm. **Tolleranza vano:** ± 25 mm, nell'area della testata/fossa del vano -0/+ 25 mm. Esempi di dimensioni del vano per i tipi di porta L2, C2 e C4 sono specificati con le normali larghezze delle porte. Per le altre dimensioni delle porte le corrispondenti dimensioni del vano sono disponibili su richiesta. A seconda delle apparecchiature, le dimensioni del vano possono essere diverse dai valori specificati (ad esempio posizione particolare del pannello di controllo nella cabina dell'ascensore).

INFORMAZIONI SU TK ELEVATOR

Gli ascensori sono il nostro mestiere. Ci impegniamo per muovere il mondo. Siamo conosciuti per la nostra passione per la tecnologia, con il fulcro della nostra attività costituito dal servizio ai clienti.

Durante gli ultimi decenni, TK Elevator si è affermata come una delle aziende di ascensori leader a livello mondiale ed è diventata indipendente dopo la sua vendita da parte di thyssenkrupp AG nell'agosto 2020. Ai nostri clienti in oltre 100 paesi forniamo una capillare rete di assistenza che garantisce una stretta vicinanza, con più di 1000 sedi e oltre 50.000 dipendenti.

La principale linea operativa di TK Elevator è il nostro servizio assistenza per soluzioni di mobilità indipendentemente dal produttore, rappresentato da oltre 24.000 tecnici di assistenza.

Il nostro portafoglio di nuove installazioni va dagli ascensori ordinari per edifici residenziali e commerciali alle soluzioni innovative altamente personalizzate per grattacieli d'avanguardia. Per di più, comprende anche scale mobili e tappeti mobili, ponti di imbarco per passeggeri, scale e montascale a piattaforma. Le soluzioni di assistenza integrate basate su cloud, come la piattaforma MAX, stanno acquisendo sempre più importanza. Queste offerte digitali indicano che non ci sono più limiti alla mobilità urbana.

TK Elevator – spingersi oltre

50,000+


Siamo una squadra di oltre 50.000 colleghi

 **24,000+**

Con più di 24.000 tecnici altamente specializzati

 **100+**

Serviamo clienti in oltre 100 paesi

 **1,000+**

Da oltre 1000 sedi in tutto il mondo



TKELEVATOR.IT

evolution 200 it-it v07/04/2022
I dettagli riportati in questo opuscolo possono essere considerati vincolanti solo quando confermati esplicitamente in forma scritta. Riproduzione e conservazione solo con autorizzazione di TK Elevator. I colori, le opzioni e le specifiche sono soggetti a modifiche. Tutte le opzioni di design della cabina illustrate in questo opuscolo hanno esclusivamente scopo illustrativo. I campioni mostrati possono variare rispetto all'originale per quanto riguarda il colore e il materiale. I campioni con motivi decorativi non sono in scala. La vostra persona di contatto presso TK Elevator sarà lieta di fornirvi i campioni dei materiali reali.