



EVOLUTION 200

Performances et fiabilité pour les bâtiments commerciaux à trafic modéré et les bâtiments résidentiels haut de gamme



UNE SOLUTION QUI S'INTÈGRE PARFAITEMENT À VOTRE BÂTIMENT



Doté de la technologie la plus récente, l'évolution 200 une la solution puissante et fiable pour bâtiments résidentiels et commerciaux à trafic moyen à intense, jusqu'à 40 arrêts.

Grâce aux dimensions flexibles de la cabine et à l'efficacité optimale de sa gaine, l'évolution 200 trouve sa place dans tous les bâtiments, tant dans le cadre d'une nouvelle installation que d'un remplacement ou d'une modernisation.

Grâce aux intérieurs de cabine prédéfinis spécifiquement développés pour répondre aux différents usages des bâtiments publics et à nos solutions sur mesure, cet ascenseur s'adapte à tous vos besoins.

Toutes ces caractéristiques font de l'évolution 200 la solution idéale pour les bâtiments commerciaux et résidentiels haut de gamme.

VUE D'ENSEMBLE EVOLUTION 200

Type d'ascenseur	Sans local des machines
Charge	630 kg à 2 500 kg
Vitesse	1,0 / 1,6 / 2,0 / 2,5 / 3,0 m/s
Hauteur de course	jusqu'à 100 m
Nombre d'arrêts	Jusqu'à 40 arrêts
Cabine	Cabines prédéfinies / solutions sur mesure
Types de porte	Ouverture latérale à 2 vantaux/Ouverture centrale à 2 ou 4 vantaux
Largeur d'ouverture de la porte	De 800 mm à 2 300 mm
Hauteur de la porte	De 2 000 mm à 2 500 mm



SOMMAIRE

1	Brochure evolution 200	21	Panneaux de commande de cabine
2	Introduction	23	Appels de paliers série 50
4	Synthèse des avantages	24	Autres installations palières
6	Performances et sécurité	25	Sélection de fonctionnalités et d'options
7	Confort des passagers	26	Planifiez votre evolution 200
8	Efficacité énergétique	27	Disposition de la gaine
11	Concevoir votre evolution 200	28	Options de portes
12	Ligne de design A	29	Dimensions de la gaine
14	Ligne de design B	33	À propos de TK Elevator
16	Ligne de design C	34	Clause de non-responsabilité
18	Plafonds, mains courantes et autres		

Notre portefeuille de produits



synergy 100

Épuré et efficace. L'ascenseur idéal pour des bâtiments résidentiels fonctionnels. Un design intemporel, des composants de qualité et un excellent rapport prix/performances.



synergy 200

Flexible et polyvalent. Offrant jusqu'à 20 arrêts, c'est notre ascenseur le plus polyvalent, adapté aussi bien aux bâtiments résidentiels que commerciaux.



evolution 200

Performant et fiable. L'ascenseur haute performance idéal pour les bâtiments commerciaux de moyenne hauteur avec une hauteur de course de 100 m maximum.



evolution 300

Puissant et personnalisable. Idéal pour les bâtiments résidentiels à trafic modéré à intense, il offre des performances de pointe et un design personnalisable.

L'ascenseur qui allie design exceptionnel, hautes performances et efficacité.



Optimisation de l'espace et flexibilité

Que vous choisissiez des dimensions standard pour le plafond et la cuvette ou optiez pour une version offrant de plus petites dimensions, l'ascenseur evolution 200 vous garantit un produit de qualité supérieure. En plus des dimensions de cabine standard qui s'offrent à vous, vous avez la possibilité d'adapter la taille de la cabine à la gaine par paliers de 50 mm.



Efficacité énergétique

Économies d'énergie et puissance ne sont pas antonymes pour l'évolution 200. Les toutes dernières technologies TK Elevator (telles que la machine à haut rendement énergétique, l'éclairage LED et la gestion énergétique intelligente) consomment moins d'énergie que les autres ascenseurs tout en offrant les mêmes performances.



Un design flexible

Optez pour un des intérieurs de cabine préconfigurés disponibles ou personnalisez le design de la cabine selon vos besoins grâce à nos solutions sur-mesure. Pour les parois, choisissez parmi des matériaux de qualité supérieure tels que l'acier inoxydable, le stratifié ou encore le verre, et profitez d'un vaste éventail de finitions et de couleurs.

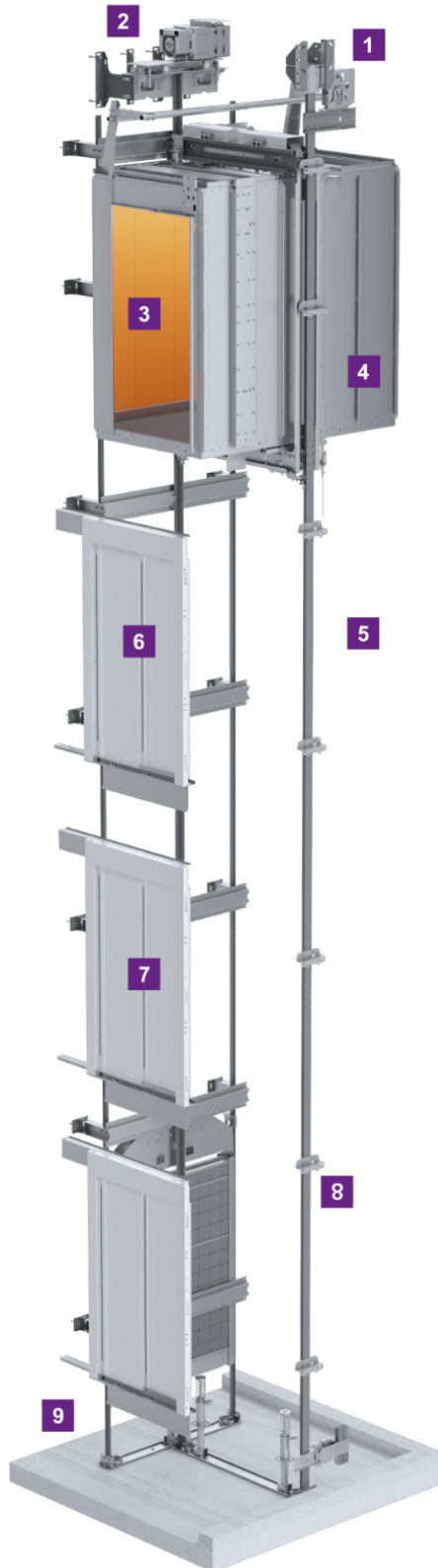


Le confort tout au long du trajet

L'ascenseur evolution 200 fonctionne très silencieusement et ne produit que très peu de vibrations. Les accélérations et décélérations sont fluides et offrent des sensations très agréables aux passagers.



Un ascenseur. De nombreux atouts.



1. Hauteur sous-dalle réduite
2. Entraînement gearless efficace, fabriqué en Allemagne
3. Conception flexible et matériaux Premium
4. Dimensions de cabine flexibles
5. Gestion intelligente de l'énergie pour une efficacité accrue
6. Types d'ouvertures de portes variables
7. Dispositif de sauvetage automatique (ARD)
8. Mode veille gage d'économie d'énergie
9. Dimensions de cuvette réduite

Performances



Entraînement gearless

Ultra-performant, fiable tout au long de sa durée de vie et confortable : tous les atouts de qualité d'un produit made in Germany. En option, vous pouvez choisir une machine permettant jusqu'à 240 correspondances ou départs par heure pour gérer les pics d'affluence.



Contrôleur de manœuvre

Contrôleur intelligent et flexible, peu énergivore, proposant un incroyable éventail de fonctions. Contrôle de groupe dynamique pour un groupe allant jusqu'à 8 cabines.



Ingénierie

L'ascenseur evolution 200 est conçu et testé par des ingénieurs TK Elevator expérimentés. Nous garantissons un produit durable, offrant des performances optimales pour répondre à vos besoins.



Portes

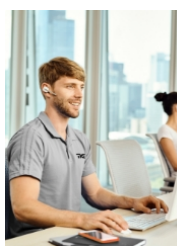
Fonctionnement des portes fiable, rapide et sécurisé pour les portes à ouverture latérale et à ouverture centrale.

Sécurité et réglementation



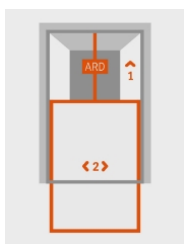
Le plus sûr des moyens de transport

Tous les éléments de sécurité sont fabriqués de manière à répondre aux normes et réglementations industrielles en vigueur, ainsi qu'aux pratiques internes strictes de TK Elevator en matière d'hygiène, de sécurité et d'environnement et aux normes ISO 9001, 14001, 18001 et 50001.



Connexion 24 h/24, 7 j/7

Le système de communication d'urgence est disponible en permanence pour vous permettre d'entrer en contact avec notre centre d'appel 24 h/24.



Évacuation d'urgence

En cas de coupure de courant, le dispositif de sauvetage automatique (ARD) assure le déplacement de la cabine jusqu'au niveau suivant <1>, puis l'ouverture des portes afin de permettre aux usagers d'en sortir <2>.



Les normes les plus strictes

Nous concevons et fabriquons nos propres éléments de sécurité, que nous testons selon des critères draconiens. Notre concept de service a pour fondements la garantie pour les usagers d'un maximum de confort et de sécurité à tout moment, ainsi que la protection de la valeur à long terme de votre investissement.

Confort



Silencieux et à faibles vibrations

Grâce à l'usage de matériaux de haute qualité et à une excellente isolation sonore, l'ascenseur evolution 200 fonctionne très silencieusement et ne produit que très peu de vibrations. Les accélérations et décélérations sont fluides et offrent des sensations très agréables aux passagers.



Une ambiance confortable

La cabine spacieuse fabriquée à partir de composants de haute qualité procure une sensation de confort aux passagers.



Précision d'arrêt

L'évolution 200 offre une parfaite précision d'alignement. Une précision d'alignement de +/- 3 mm garantit un accès sécurisé et confortable aux passagers.



Accessibilité

Les fonctions standard de l'évolution 200 répondent à la plupart des prescriptions d'accessibilité de la norme européenne EN 81-70.



Efficacité énergétique

L'efficacité intégrée tout au long de la durée de vie de nos produits :
Le développement durable fait partie intégrante de notre stratégie d'entreprise. Il passe par l'amélioration globale de nos produits et processus pour vous aider à réduire l'empreinte environnementale de vos bâtiments et les rendre éligibles aux certifications LEED ® et BREEAM ® grâce à l'intégration de fonctionnalités écologiques dans nos ascenseurs.

**En savoir plus sur les efforts de TK
Elevator en matière de
développement environnemental,
social et de gouvernance**



www.tkelevator.com/global-en/sustainability



Efficacité énergétique de classe A

En configuration standard avec mode standby, les ascenseurs evolution 200 peuvent atteindre des valeurs conformes aux critères d'efficacité énergétique les plus stricts de la classe A en catégories d'utilisation 1 à 5 selon la norme ISO 25745-2.



Entraînement à régénération :

L'entraînement à régénération en option produit de l'électricité lorsque la cabine descend à pleine charge et monte à vide. L'énergie générée dans ces deux situations est ensuite capturée et injectée dans le réseau.



Éclairage 100 % LED

Fourni en standard dans tous les systèmes d'éclairage. Un éclairage LED peut durer dix fois plus longtemps qu'une version halogène et consommer 80 % moins d'énergie.



Mode Standby/Veille

Mode Standby (standard) : L'éclairage de la cabine s'éteint automatiquement. Mode Veille (en option) : Les composants électroniques sont hors tension et sont instantanément activés lorsque l'ascenseur est appelé.



Mode éco/grande vitesse

Afin de limiter la consommation d'énergie, le système de gestion intelligent adapte automatiquement la vitesse de l'ascenseur et les temps d'ouverture des portes à la fréquentation.



Faible consommation d'énergie

Grâce à son moteur gearless hautement efficace avec lubrifiants sans contaminants.

Déclaration environnementale de produit

evolution 200 s'accompagne d'une déclaration environnementale de produit qui fournit des informations sur ses performances environnementale et ses composants. La déclaration a fait l'objet d'une vérification conformément aux exigences du système international EPD®. Numéro d'immatriculation : S-P-01084. Des informations complémentaires sont disponibles sur environdec.com

evolution EPD®



www.environdec.com/library/epd1084



Choisissez le design de votre ascenseur evolution 200

Avec nos lignes de design A, B et C, vous bénéficiez d'un large éventail de configurations permettant à l'ascenseur de se fondre dans le décor de votre bâtiment. Inox, stratifiés haut de gamme, parois vitrées... Vous n'avez que l'embaras du choix.

Si vous êtes à la recherche d'un produit réellement différent, exclusif ou unique, adaptez le design de votre ascenseur à vos exigences spécifiques.

Options pour des solutions sur mesure



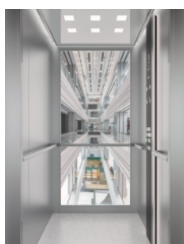
Sélection personnalisée

Dans la ligne de design retenue, vous pouvez choisir les matériaux de la paroi arrière, ainsi que celui de la paroi sur laquelle se trouve le panneau de commande et de la paroi opposée. Vous avez également la possibilité de personnaliser le plafond, le sol, les plinthes, les mains courantes et le panneau de commande.



Cabine personnalisée

Cette solution propose d'équiper la cabine du plafond et du panneau de commande de son choix dans la ligne de design retenue. Vous pouvez ensuite la doter, si vous le souhaitez, d'un sol, d'un revêtement de parois et de plinthes personnalisés.



Paroi arrière panoramique

Élargissez votre horizon grâce à une paroi arrière panoramique, en association avec d'élégants cadres inox. Cette paroi renforce la sensation d'espace à l'intérieur de la cabine et laisse entrer la lumière naturelle.



Cabine panoramique

La cabine entièrement panoramique possède 3 parois en verre associées à d'élégants cadres inox. Sa visibilité à 180°, sa luminosité et son impression d'espace sauront vous séduire.

Ligne de design A

Avec leurs matériaux de haute qualité, comme le verre ou l'inox, les cabines prédéfinies de la ligne de design A créent une ambiance unique et exclusive.

Composez votre propre modèle de cabine de la ligne de design A



a-design-evolution.tkelevator.com

Cabines prédéfinies

ST = Inox | GL = Verre



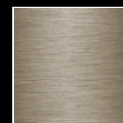
Inox de haute qualité



A70-ST03



A71-ST04



A72-ST05

Verre de sécurité de couleur



A50-GL01



A51-GL03



A52-GL02



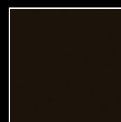
A53-GL08



A54-GL11



A55-GL12



A56-GL06



A57-GL13



A58-GL07

Designs personnalisables



A90-select



A-individuel

Cabine A71

ST04 Parois honeycomb en inox de haute qualité, panneau de commande de cabine pleine hauteur Alto avec façade en verre noir et affichage 7 pouces, faux plafond Runaway blanc, revêtement de sol sur mesure, mains courantes en inox, miroir pleine largeur/mi-hauteur, plinthes en aluminium argent

Ligne de design B

Se caractérisant par des matériaux de haute qualité – stratifiés et inox –, les cabines prédéfinies de la ligne de design B peuvent être facilement adaptées à votre architecture.

**Composez votre propre modèle de
cabine de la ligne de design B**



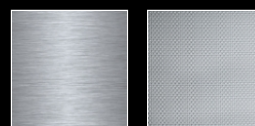
b-design-evolution.tkelevator.com

Cabines prédéfinies

ST= inox | LM-S = stratifié brillant | LW = stratifié bois



Inox



B70-ST01

B72-ST02

Stratifié de couleur



B50-LM01S

B51-LM03S

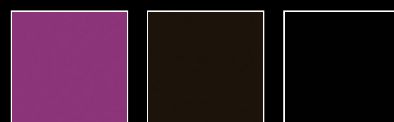
B52-LM02S



B53-LM08S

B54-LM12S

B55-LM05S



B56-LM09S

B57-LM06S

B58-LM07S

Stratifié finition bois



B65-LW02

B66-LW03

B67-LW07

Designs personnalisables



B90-select

B-individuel

Cabine prédéfinie B72

ST02 Parois en inox de haute qualité Linen, panneau de commande de cabine encastré avec boutons d'envoi cabine IL variables et affichage 7 pouces, faux plafond Grille blanc, revêtement de sol en vinyle Concrete Gris foncé, main courante en inox, miroir largeur partielle/pleine hauteur, plinthes en aluminium argent

Ligne de design C

Ces cabines prédéfinies aux lignes épurées et aux teintes neutres instaurent une atmosphère durablement sereine, en totale harmonie avec la vocation du bâtiment.

**Composez votre propre modèle de
cabine de la ligne de design C**



c-design-evolution.tkelevator.com

Cabines prédéfinies

ST = Inox | PC = Thermolaqué



Inox brossé

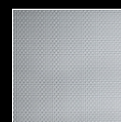


C30-ST01

Inox de haute qualité à motif



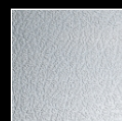
C31-ST10



C32-ST02



C33-ST06



C34-ST07

Thermolaqué



C02-PC01



C03-PC02

Acier galvanisé



C01-nue

Cabine C31

ST10 Inox brossé de qualité Gr220D (austénitique), panneau de commande de cabine Edge avec façade en inox et affichage de 7 pouces, plafond avec plaque LED, revêtement de sol en vinyle gris Esquisse, mains courantes en inox, miroir pleine largeur/mi-hauteur, plinthes en inox

Plafonds, mains courantes, miroirs et autres

Plafonds

Nos plafonds s'accordent avec les teintes et matériaux des parois de l'ascenseur. Pour compléter l'ambiance de votre cabine, vous avez le choix entre différents styles d'éclairage directs ou indirects.



Grille/blanc



Lightbox/blanc



Rocket/blanc



Eclipse/blanc



Tiffany/blanc



Runaway/blanc



Lightbox Large/blanc



Tiffany large/blanc



Grille/noir



Lightbox/noir



Rocket / noir



Eclipse/noir



Tiffany/noir



Runaway/noir



Lightbox Large/noir



Tiffany large/noir



Spots LED



Cassette



Plaque LED



Plafond sur mesure

Mains courantes

Des mains courantes inox solides avec fixation droite, des extrémités courbées et une finition inox brossé ou noir pour s'accorder parfaitement avec votre cabine.



Inox satiné argent



Inox Dark Champagne



Inox arrondi



Contour inox avec raccord dans les coins

Lisses de protections

Pour protéger les parois de votre cabine des dommages, des lisses de protection peuvent être installés en option à différentes hauteurs. Disponibles en inox, PVC ou bois.



Inox



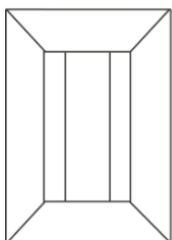
PVC noir



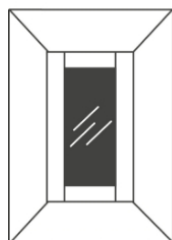
Chêne européen

Miroirs

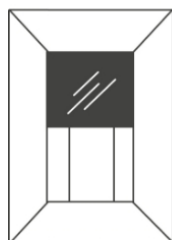
Intégrés à la paroi arrière ou latérale en cas d'accès traversant, les miroirs renforcent la sensation d'espace à l'intérieur de la cabine, tout en reflétant la lumière du plafond. La cabine est également disponible sans miroir.



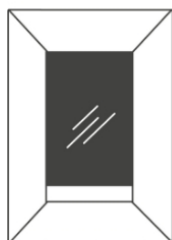
Sans miroir



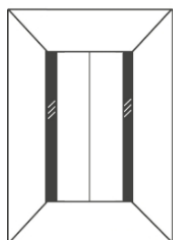
Largeur partielle/hauteur partielle



Pleine largeur/mi-hauteur¹



Pleine largeur/pleine-hauteur



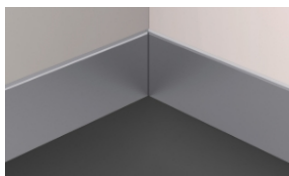
Dans la niche de la porte²

1. Pour paroi arrière et paroi latérale avec accès traversant

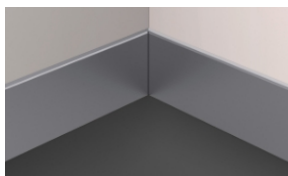
2. Accès traversant uniquement

Plinthes

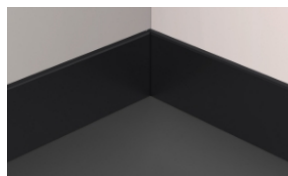
Les plinthes à finitions durables de haute qualité protègent les panneaux des parois, tout en complétant le thème décoratif.



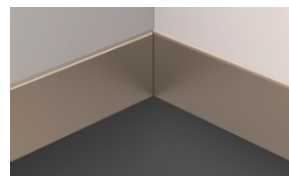
Aluminium anodisé argent



Inox brossé



Inox satiné noir



Inox satiné champagne

Sols

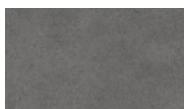
Grande variété de sols en vinyle pratique et facile à nettoyer ou en acier robuste pour un design plus exclusif. Vous avez également la possibilité de fournir vous-même le revêtement de sol.



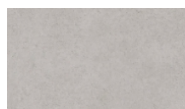
Sol sur mesure



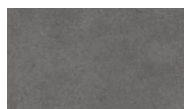
Nature noir, vinyle



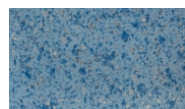
Concrete gris foncé, vinyle



Concrete gris clair, vinyle



Esquisse gris, vinyle



Fresh Bleu, vinyle



Bulb plate, aluminium



Bulb plate, acier V2A



Panneaux de commande de cabine

L'évolution 200 propose 4 versions élégantes de panneaux de commande de cabine à montage vertical dotés d'une surface robuste en inox ou verre trempé et d'un affichage TFT 7" intégré.

Panneaux de commande de cabine (COP)



Edge
210/260 x 1139 x 32 mm



Edge haut
210/260 x 1932 x 30 mm

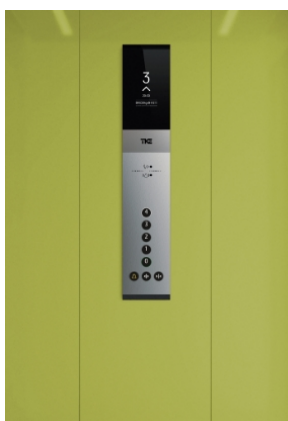


Alto pleine hauteur
260/310 x HC x 33 mm



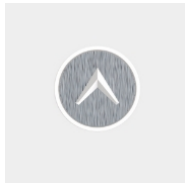
IL variable
230 mm x HC

Panneau de commande de cabine anti-vandale et double

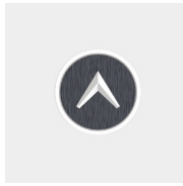


Boutons

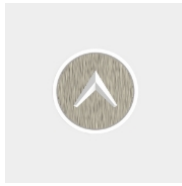
Quatre variantes de boutons sont disponibles pour le modèle evolution, toutes conformes à la nouvelle norme EN81-70, avec LED de reconnaissance. Le bouton DB est disponible avec une inscription en braille. Le bouton VB anti-vandale est conforme à la norme EN 81-71 (Cat.2).



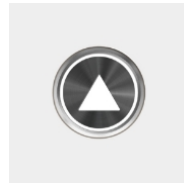
DB02 argent



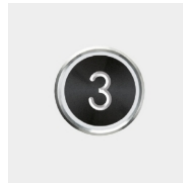
DB02 noir



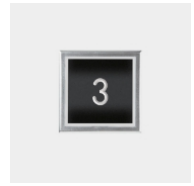
DB02 champagne



VB02 noir



Blueton¹



Step Classic²

1. Uniquement avec le panneau de commande de cabine IL variable
2. Uniquement avec le panneau de commande de cabine IL variable



Panneaux d'appel et voyants série 50

Panneaux d'appel palier

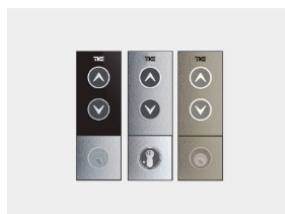
Le concept modulaire des panneaux d'appel palier Series 50 permet une configuration sur mesure avec des boutons en inox et, en option, un affichage TFT 3,5" et un module de contact à clé. La platine est disponible en inox ou en verre.



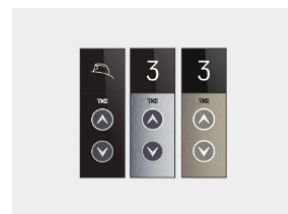
LOP 50 (91 × 350 mm)



LOP 51 (91 × 171 mm)

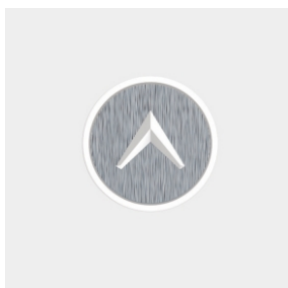


LOP 52 (91 × 261 mm)

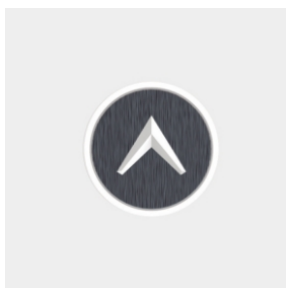


LOP 53 (91 × 261 mm)

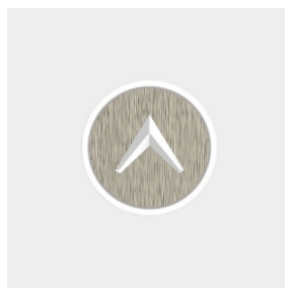
Boutons



DB02 Inox satiné argent



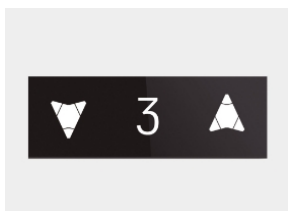
DB02 Inox satiné noir



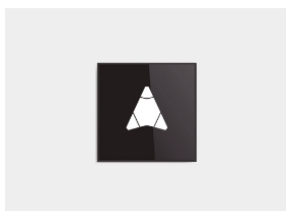
DB02 Inox satiné champagne

Indicateurs de palier

Platine en verre noir pour un style neutre et moderne.



LIP 50 (261 × 91 × 21 mm)



LDIP 50 (91 × 101 × 21 mm)

Boutons, appels et indicateurs de palier

Appels de palier Blueton et Step classic

Uniquement disponibles avec le panneau de commande de cabine IL variable



Blueton LOP
(110 × 280 mm)



Blueton LOP anti-
vandalisme

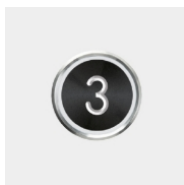


Step Classic LOP
(110 × 280 mm)

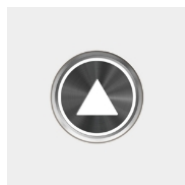


Slim LIOP
(55 × 400 × 12 mm)

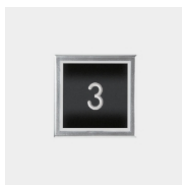
Boutons



Acier inoxydable noir



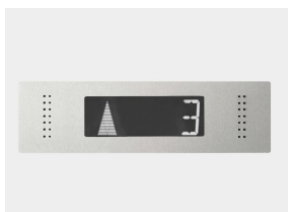
VB02 inox noir anti-
vandalisme



Step classic inox
noir

Indicateurs de palier

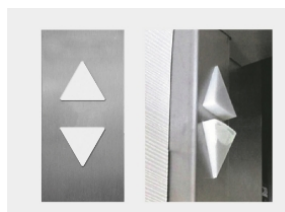
Uniquement disponibles avec le panneau de commande de cabine IL variable



LIP (280 × 110 mm)¹



SlimLIP (280 × 100 × 26 mm)²



Flèche

1. disponible avec LCD noir ou bleu
2. disponible avec LCD noir ou bleu

Sélection de fonctionnalités et d'options

● Standard

○ Option

CONFORT

Bouton d'ouverture/fermeture des portes et d'alarme	●
Gros boutons avec inscription en braille (COP)	●
Collerette verte repérant le bouton de niveau principal	●
Volume sonore réglable (35-65 dBA)	●
Contraste des éléments de commande et d'affichage	●
Validation d'appel sonore au niveau du panneau de commande	●
Boucle d'induction pour les malentendants	○
Annulation d'appels par double-clic	○
Interrupteur à clé et à clé euro sur le panneau de commande/d'appel pour accès/fonctions	○
Mode COP préféré/indépendant	○
Ascenseur hors service – LOP	○
Contrôle penthouse	○
Fonction VIP	○
Préparation pour lecteur de carte – LOP/COP	○
Panneau de commande de cabine pour personnes handicapées	○
Ventilateur de cabine	○
Câble pendentif multimédia vidéosurveillance	○
Patins de guidage à galets sur la cabine et le contrepoids	○
Kit de réduction du bruit en cabine	○
Circuit d'éclairage sol	○

PERFORMANCES

Arrêt de parking à l'arrêt principal	●
Manœuvre groupée (jusqu'à 3/8 ascenseurs)	○
Gestion technique de bâtiment	○
Gestion technique de bâtiment étendue	○
Entraînement : 180 démarrages par heure (1 m/s)	○
Pré-ouverture des portes	○
Dimensions flexibles cabine (incrément 50 mm)	○
Position flexible des portes	○
Hauteur sous dalle/cuvette réduite	○

EFFICACITÉ ÉNERGÉTIQUE

Éclairage LED économique	●
Veille de l'éclairage de cabine (mode standby)	●
Mode veille	○
Module variateur prégénérateur	○
Compteur de trajets/d'entretien	●
Mode éco/grande vitesse	●
Emplacement de l'armoire de commandes sélectionnable	○

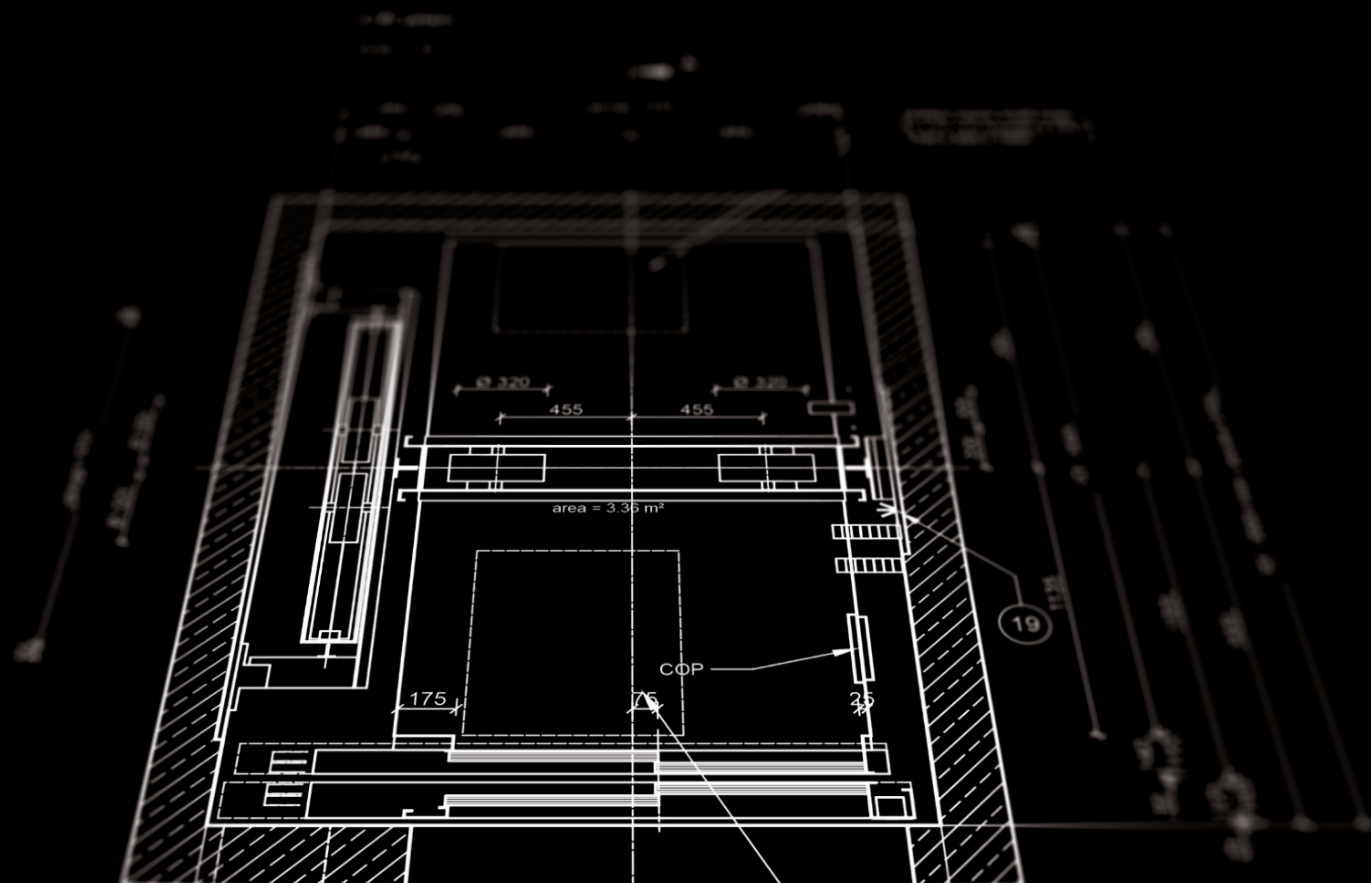
SÉCURITÉ ET RÉGLEMENTATION

Prévention des trajets à vide	●
Protection par barrage photoélectrique	●
Protection par barrage photoélectrique 3D	○
Éclairage de secours dans la cabine (1 h)	●
Évacuation automatique vers le niveau suivant	●
Évacuation aut. vers n'importe quel niveau	○
Interphone deux/trois voies	○
Parachute sur le contrepoids	○
Capteur d'humidité dans la cuvette	○
Câblage de gaine sans halogène (à l'exception du moteur et du câble pendentif)	○
Résistance au feu des portes EI-60/EI-120	○
EN 81-20/50, constr. des ascenseurs et essais de composants	●
EN 81-21 (bâtiments existants)	●
EN 81-28, Téléalarme	●
EN 81-70, Accessibilité des ascenseurs	○
EN 81-71, Ascenseurs résistants aux actes de vandalisme Partiellement Catégorie 1	○
EN 81-72 (ascenseurs pompiers)	○
EN 81-73 (évacuation en cas d'incendie)	○
EN 81-77, conditions sismiques, catégorie 0, 1, 2	○

DESIGN

Cabines prédéfinies	●
Parois vitrées	○
Design de la cabine : parois au choix / cabine nue	○
Préparation pour pose de sol fourni par le client	○
COP/LOP en acier inoxydable	●
Platine en verre pour COP/LOP	○
Panneau de commande de cabine encastré	○
Affichage TFT 7 pouces dans le COP	●
Affichage LCD dans le COP	○
Rétroéclairage de courtoisie à LED dans le panneau de commande de cabine	○
Panneau d'appel, voyants de palier et LIP et voyants de direction en saillie sur le mur ou sur le châssis de la porte	○
Portes palières revêtues d'un apprêt RAL 7032	●
Portes palières à revêtement thermolaqué RAL 9016, RAL 9006	○
Portes palières inox ferritique Gr.220D (AISI 441)	○
Portes palières inox de haute qualité	○
Portes de cabin inox ferritique Gr.220D (AISI 441)	●
Portes de cabine inox haute qualité	○
Cabine entièrement panoramique ou avec paroi arrière en verre	○
Portes en verre avec ou sans cadre	○

PLANIFICATION



Outil de planification en ligne pour evolution

Optimisez l'espace de votre bâtiment en déterminant les dimensions optimales de votre nouvelle cabine evolution 200. Il vous suffit de connaître les dimensions de la gaine ou de la cabine.



Disposition de la gaine

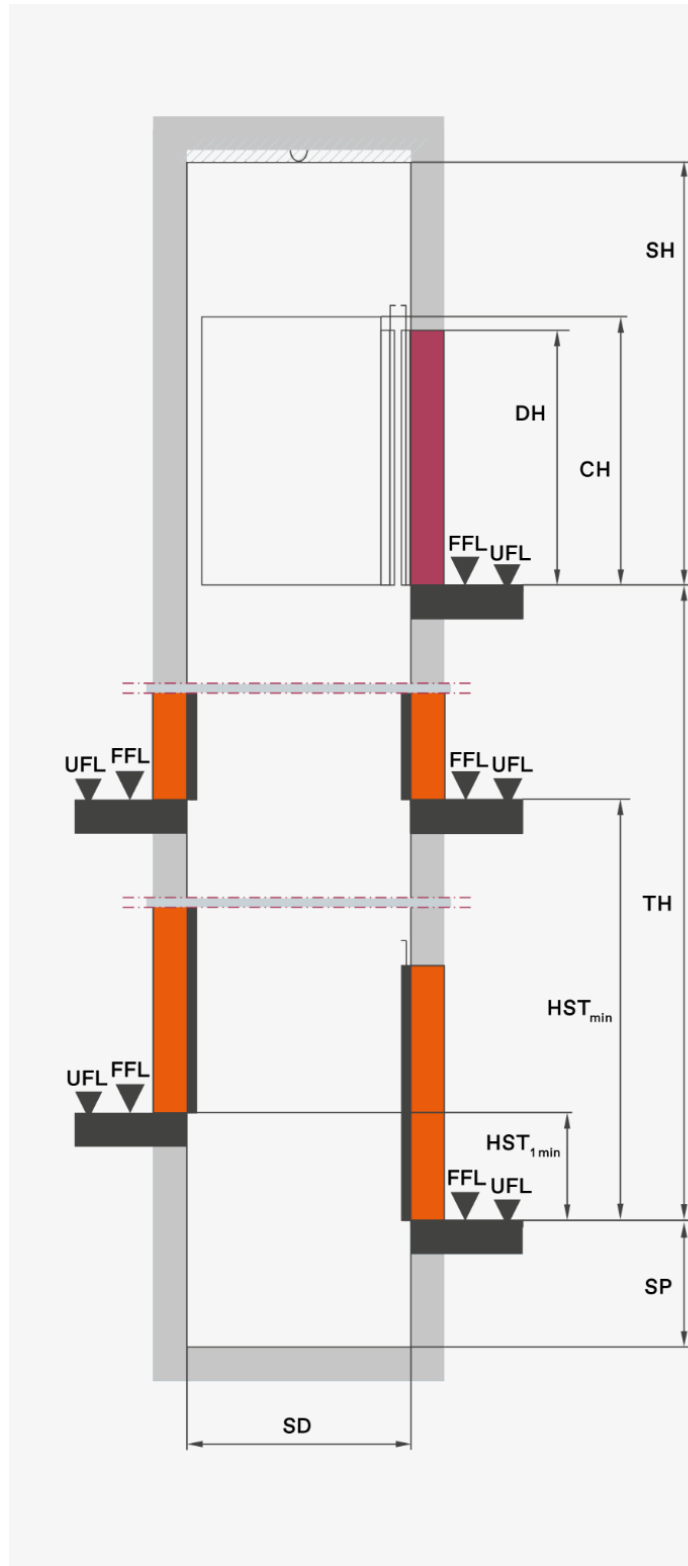
Dimensions

SD	Voir la page dimensions
SH_{standard}	de 3 300 mm à 1 m/s jusqu'à 4 500 mm à 3 m/s (avec CH = 2 100 mm*)
SH_{réduite}	de 2 900 mm à 1 m/s et CH = 2 100 mm* (disponible ≤ 1 600 kg)
SP_{standard}	de 1 100 mm à 1 m/s jusqu'à 2 350 mm à 3 m/s
SP_{réduite}	900 mm à 1 m/s ((disponible ≤ 1 600 kg)
TH	100 m maxi à 3 m/s
HST_{min}	min. HP + 590 mm
HST_{1 min}	min. 200 mm
CH	2000 / 2700 mm
DH	2000 / 2500 mm

Légende

SD	profondeur de gaine
SH	hauteur sous dalle
SP	profondeur de cuvette
TH	course
HST_{min}	dist. min entre les étages
CH	Hauteur de la cabine
DH	Hauteur de porte
CS	système de régulation
FFL	Sol fini
UFL	Sol non fini

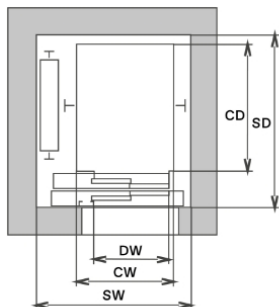
* une hauteur de cabine plus haute entraîne toujours une augmentation identique de la hauteur sous dalle (par exemple, CH+100 mm entraîne une SH+100 mm)



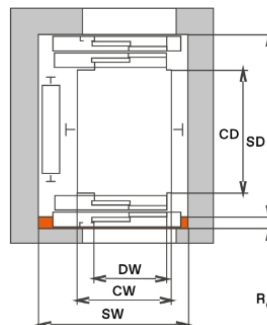
Options de portes

Légende

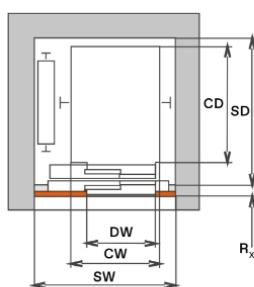
L2	Porte à ouverture latérale à 2 vantaux
C2	Porte à ouverture centrale à 2 vantaux
S	accès unique
D	accès traversant
SF	accès unique, façade de la gaine avec cache
R₀	niche en option
R_x	directement dans la gaine ou dans la niche (L2 100 mm, C2 60 mm)
DW	largeur de porte
CW	largeur de cabine
SW	Largeur de gaine
CD	profondeur de cabine
SD	profondeur de gaine



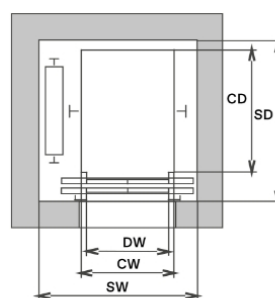
L2 - S



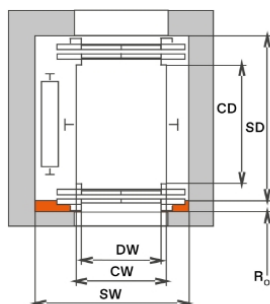
L2 - D



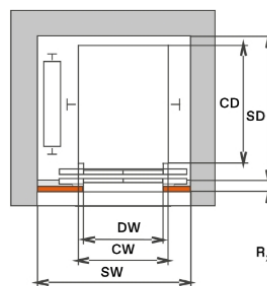
L2 / SF



C2 - S



C2 - D



C2 / SF

Dimensions

SYSTÈME				CABINE		PORTE				GAINE					
Charge nominale	Passagers	Vitesse	Course max	Largeur x profondeur	Hauteur	Type d'accès	Type de porte	Largeur	Hauteur	Largeur	Profondeur - Porte en gaine	Profondeur - Porte en niche	Profondeur - Porte en niche profonde	Profondeur de cuvette	Hauteur sous dalle ²⁾
kg	No	m/s	m	mm	mm			mm	mm	mm	mm	mm	mm	mm	mm
630	8	1.0-1.6	40-60	1100x1400	2100-2700	S/D	L2-C2-C4	800-1000	2000-2500						
630	8	1.0	40	1100x1400	2100	S	L2	900	2000	1600	1800	1745	1700	1100-900 ³⁾	3300-2900 ⁴⁾
630	8	1.0	40	1100x1400	2100	D	L2	900	2000	1600	2040	1930	1840	1100-900 ³⁾	3300-2900 ⁴⁾
630	8	1.0	40	1100x1400	2100	S	C2	900	2000	1960	1740	1680	-	1100-900 ³⁾	3300-2900 ⁴⁾
630	8	1.0	40	1100x1400	2100	D	C2	900	2000	1960	1920	1800	-	1100-900 ³⁾	3300-2900 ⁴⁾
630	8	1.6	60	1100x1400	2100	S	L2	900	2000	1614	1)	1)	1)	1200	3500
630	8	1.6	60	1100x1400	2100	S	C2	900	2000	1960	1)	1)	1)	1200	3500
675	9	1.0-2.0	40-80	1200x1400	2100-2700	S/D	L2-C2-C4	800-1100	2000-2500						
675	9	1.0	40	1200x1400	2100	S	L2	900	2000	1700	1800	1745	1700	1100-900 ³⁾	3300-2900 ⁴⁾
675	9	1.0	40	1200x1400	2100	D	L2	900	2000	1700	2040	1930	1840	1100-900 ³⁾	3300-2900 ⁴⁾
675	9	1.0	40	1200x1400	2100	S	C2	900	2000	1960	1740	1680	-	1100-900 ³⁾	3300-2900 ⁴⁾
675	9	1.0	40	1200x1400	2100	D	C2	900	2000	1960	1920	1800	-	1100-900 ³⁾	3300-2900 ⁴⁾
675	9	1.6	60	1200x1400	2100	S	L2	900	2000	1714	1)	1)	1)	1200	3500
675	9	1.6	60	1200x1400	2100	S	C2	900	2000	1960	1)	1)	1)	1200	3500
675	9	2.0	80	1200x1400	2100	S	L2	900	2000	1814	1)	1)	1)	1500	3800
675	9	2.0	80	1200x1400	2100	S	C2	900	2000	1987	1)	1)	1)	1500	3800
800	10	1.0-1.6	40-60	1350x1400	2100-2700	S/D	L2-C2-C4	800-1200	2000-2500						
800	10	1.0	40	1350x1400	2100	S	L2	900	2000	1850	1800	1745	1700	1100-900 ³⁾	3300-2900 ⁴⁾
800	10	1.0	40	1350x1400	2100	D	L2	900	2000	1850	2040	1930	1840	1100-900 ³⁾	3300-2900 ⁴⁾
800	10	1.0	40	1350x1400	2100	S	C2	900	2000	2015	1740	1680	-	1100-900 ³⁾	3300-2900 ⁴⁾
800	10	1.0	40	1350x1400	2100	D	C2	900	2000	2015	1920	1800	-	1100-900 ³⁾	3300-2900 ⁴⁾
800	10	1.6	60	1350x1400	2100	S	L2	900	2000	1864	1)	1)	1)	1200	3500
800	10	1.6	60	1350x1400	2100	S	C2	900	2000	2022	1)	1)	1)	1200	3500
1000	13	1.0-1.6	40-60	1100x2100	2100-2700	S/D	L2-C2-C4	800-1000	2000-2500						
1000	13	1.0	40	1100x2100	2100	S	L2	900	2000	1600	2500	2445	2400	1100-900 ³⁾	3300-2900 ⁴⁾
1000	13	1.0	40	1100x2100	2100	D	L2	900	2000	1600	2740	2630	2540	1100-900 ³⁾	3300-2900 ⁴⁾
1000	13	1.0	40	1100x2100	2100	S	C2	900	2000	1960	2440	2380	-	1100-900 ³⁾	3300-2900 ⁴⁾
1000	13	1.0	40	1100x2100	2100	D	C2	900	2000	1960	2620	2500	-	1100-900 ³⁾	3300-2900 ⁴⁾
1000	13	1.6	60	1100x2100	2100	S	L2	900	2000	1614	1)	1)	1)	1200	3500
1000	13	1.6	60	1100x2100	2100	S	C2	900	2000	1960	1)	1)	1)	1200	3500

1000	13	1.0-3.0	40-100	1400×1600	2100-2700	S/D	L2-C2-C4	800-1300	2000-2500							
1000	13	1.0	40	1400×1600	2100	S	L2	1000	2000	1900	2000	1945	1900	1100-900 ³⁾	3300-2900 ⁴⁾	
1000	13	1.0	40	1400×1600	2100	D	L2	1000	2000	1900	2240	2130	2040	1100-900 ³⁾	3300-2900 ⁴⁾	
1000	13	1.0	40	1400×1600	2100	S	C2	1000	2000	2160	1940	1880	-	1100-900 ³⁾	3300-2900 ⁴⁾	
1000	13	1.0	40	1400×1600	2100	D	C2	1000	2000	2160	2120	2000	-	1100-900 ³⁾	3300-2900 ⁴⁾	
1000	13	1.6	60	1400×1600	2100	S	L2	1000	2000	1914	1)	1)	1)	1200	3500	
1000	13	1.6	60	1400×1600	2100	S	C2	1000	2000	2160	1)	1)	1)	1200	3500	
1000	13	2.0	80	1400×1600	2100	S	L2	1000	2000	2047	1)	1)	1)	1500	3900	
1000	13	2.0	80	1400×1600	2100	S	C2	1000	2000	2220	-	1)	1)	1500	3900	
1000	13	2.5	100	1400×1600	2100	S	L2	1000	2000	2047	1)	1)	1)	1725	4100	
1000	13	2.5	100	1400×1600	2100	S	C2	1000	2000	2220	1)	1)	1)	1725	4100	
1000	13	3.0	100	1400×1600	2100	S	L2	1000	2000	2047	1)	1)	1)	2350	4500	
1000	13	3.0	100	1400×1600	2100	S	C2	1000	2000	2220	1)	1)	1)	2350	4500	
1000	13	1.0-2.5	40-100	1600×1400	2100-2700	S/D	L2-C2-C4	800-1500	2000-2500							
1000	13	1.0	40	1600×1400	2100	S	L2	1000	2000	2100	1800	1745	1700	1100-900 ³⁾	3300-2900 ⁴⁾	
1000	13	1.0	40	1600×1400	2100	D	L2	1000	2000	2100	2040	1930	1840	1100-900 ³⁾	3300-2900 ⁴⁾	
1000	13	1.0	40	1600×1400	2100	S	C2	1000	2000	2240	1740	1680	-	1100-900 ³⁾	3300-2900 ⁴⁾	
1000	13	1.0	40	1600×1400	2100	D	C2	1000	2000	2240	1920	1800	-	1100-900 ³⁾	3300-2900 ⁴⁾	
1000	13	1.6	60	1600×1400	2100	S	L2	1000	2000	2114	1)	1)	1)	1200	3500	
1000	13	1.6	60	1600×1400	2100	S	C2	1000	2000	2247	1)	1)	1)	1200	3500	
1000	13	2.0	80	1600×1400	2100	S	L2	1000	2000	2164	1)	1)	1)	1500	3900	
1000	13	2.0	80	1600×1400	2100	S	C2	1000	2000	2267	1)	1)	1)	1500	3900	
1000	13	2.5	100	1600×1400	2100	S	L2	1000	2000	2239	1)	-	-	1725	4100	
1000	13	2.5	100	1600×1400	2100	S	C2	1000	2000	2327	1)	-	-	1725	4100	
1000	13	1.0-2.5	40-100	2100×1100	2100-2700	S/D	L2-C2-C4	800-2000	2000-2500							
1000	13	1.0	40	2100×1100	2100	S	L2	1300	2000	2600	1600	1545	1500	1150-950 ³⁾	3300	
1000	13	1.0	40	2100×1100	2100	S	C2	1300	2000	2790	1540	1480	-	1150-950 ³⁾	3300	
1000	13	1.6	60	2100×1100	2100	S	L2	1300	2000	2614	1)	1)	1)	1250	3500	
1000	13	1.6	60	2100×1100	2100	S	C2	1300	2000	2797	1)	1)	1)	1250	3500	
1275	17	1.0-2.5	40-100	1200×2250	2100-2700	S/D	L2-C2-C4	800-1100	2000-2500							
1275	17	1.0	40	1200×2250	2100	S	L2	1000	2000	1745	2650	2595	2550	1150-900 ³⁾	3300-2950	
1275	17	1.0	40	1200×2250	2100	D	L2	1000	2000	1745	2890	2780	2690	1150-900 ³⁾	3300-2950	
1275	17	1.0	40	1200×2250	2100	S	C2	1000	2000	2160	2590	2530	-	1150-900 ³⁾	3300-2950	
1275	17	1.0	40	1200×2250	2100	D	C2	1000	2000	2160	2770	2650	-	1150-900 ³⁾	3300-2950	
1275	17	1.6	60	1200×2250	2100	S	L2	1000	2000	1752	1)	1)	1)	1250	3500	
1275	17	1.6	60	1200×2250	2100	S	C2	1000	2000	2160	1)	1)	1)	1250	3500	
1275	17	2.0	80	1200×2250	2100	S	L2	1000	2000	1847	1)	1)	1)	1500	3900	
1275	17	2.0	80	1200×2250	2100	S	C2	1000	2000	2160	1)	1)	1)	1500	3900	
1275	17	2.5	100	1200×2250	2100	S	L2	1000	2000	1847	1)	1)	1)	1725	4100	
1275	17	2.5	100	1200×2250	2100	S	C2	1000	2000	2160	1)	1)	1)	1725	4100	
1275	17	1.0-3.0	40-100	1200×2300	2100-2700	S/D	L2-C2-C4	800-1100	2000-2500							
1275	17	1.0	40	1200×2300	2100	S	L2	1000	2000	1745	2700	2645	2600	1150-900 ³⁾	3300-2950	
1275	17	1.0	40	1200×2300	2100	D	L2	1000	2000	1745	2940	2830	2740	1150-900 ³⁾	3300-2950	
1275	17	1.0	40	1200×2300	2100	S	C2	1000	2000	2160	2640	2580	-	1150-900 ³⁾	3300-2950	
1275	17	1.0	40	1200×2300	2100	D	C2	1000	2000	2160	2820	2700	-	1150-900 ³⁾	3300-2950	

1275	17	1.6	60	1200×2300	2100	S	L2	1000	2000	1752	1)	1)	1)	1250	3500
1275	17	1.6	60	1200×2300	2100	S	C2	1000	2000	2160	1)	1)	1)	1250	3500
1275	17	2.0	80	1200×2300	2100	S	L2	1000	2000	1847	1)	1)	1)	1500	3900
1275	17	2.0	80	1200×2300	2100	S	C2	1000	2000	2160	1)	1)	1)	1500	3900
1275	17	2.5	100	1200×2300	2100	S	L2	1000	2000	1847	1)	1)	1)	1725	4100
1275	17	2.5	100	1200×2300	2100	S	C2	1000	2000	2160	1)	1)	1)	1725	4100
1275	17	3.0	100	1200×2300	2100	S	L2	1000	2000	1847	1)	1)	1)	2350	4500
1275	17	3.0	100	1200×2300	2100	S	C2	1000	2000	2160	1)	1)	1)	2350	4500
1275	17	1.0-3.0	40-100	2000×1400	2100-2700	S/D	L2-C2-C4	800-1900	2000-2500						
1275	17	1.0	40	2000×1400	2100	S	L2	1300	2000	2540	1800	1745	1700	1150-900 ³⁾	3300-2950
1275	17	1.0	40	2000×1400	2100	D	L2	1300	2000	2540	2040	1930	1840	1150-900 ³⁾	3300-2950
1275	17	1.0	40	2000×1400	2100	S	C2	1300	2000	2760	1740	1680	-	1150-900 ³⁾	3300-2950
1275	17	1.0	40	2000×1400	2100	D	C2	1300	2000	2760	1920	1800	-	1150-900 ³⁾	3300-2950
1275	17	1.6	60	2000×1400	2100	S	L2	1300	2000	2552	1)	1)	1)	1250	3500
1275	17	1.6	60	2000×1400	2100	S	C2	1300	2000	2760	1)	1)	1)	1250	3500
1275	17	2.0	80	2000×1400	2100	S	L2	1300	2000	2637	1)	-	-	1500	3900
1275	17	2.0	80	2000×1400	2100	S	C2	1300	2000	2826	1)	-	-	1500	3900
1275	17	2.5	100	2000×1400	2100	S	L2	1300	2000	2637	1)	-	-	1725	4100
1275	17	2.5	100	2000×1400	2100	S	C2	1300	2000	2826	1)	-	-	1725	4100
1275	17	3.0	100	2000×1400	2100	S	L2	1300	2000	2647	1)	-	-	2350	4500
1275	17	3.0	100	2000×1400	2100	S	C2	1300	2000	2820	1)	-	-	2350	4500
1600	21	1.0-3.0	40-100	1400×2400	2100-2700	S/D	L2-C2-C4	800-1300	2000-2500						
1600	21	1.0	40	1400×2400	2100	S	L2	1100	2000	1940	2800	2745	2700	1150-900 ³⁾	3300-2950
1600	21	1.0	40	1400×2400	2100	D	L2	1100	2000	1940	3040	2930	2840	1150-900 ³⁾	3300-2950
1600	21	1.0	40	1400×2400	2100	S	C2	1100	2000	2360	2740	2680	-	1150-900 ³⁾	3300-2950
1600	21	1.0	40	1400×2400	2100	D	C2	1100	2000	2360	2920	2800	-	1150-900 ³⁾	3300-2950
1600	21	1.6	60	1400×2400	2100	S	L2	1100	2000	1952	1)	1)	1)	1250	3500
1600	21	1.6	60	1400×2400	2100	S	C2	1100	2000	2360	1)	1)	1)	1250	3500
1600	21	2.0	80	1400×2400	2100	S	L2	1100	2000	2047	1)	1)	1)	1500	3900
1600	21	2.0	80	1400×2400	2100	S	C2	1100	2000	2360	1)	1)	1)	1500	3900
1600	21	2.5	100	1400×2400	2100	S	L2	1100	2000	2047	1)	1)	1)	1725	4100
1600	21	2.5	100	1400×2400	2100	S	C2	1100	2000	2360	1)	1)	1)	1725	4100
1600	21	3.0	100	1400×2400	2100	S	L2	1100	2000	2047	1)	1)	1)	2350	4500
1600	21	3.0	100	1400×2400	2100	S	C2	1100	2000	2360	1)	1)	1)	2350	4500
1600	21	1.0-2.5	40-100	1420×2400	2100-2700	S/D	L2-C2-C4	800-1300	2000-2500						
1600	21	1.0	40	1420×2400	2100	S	L2	1100	2000	1960	2800	2745	2700	1150-900 ³⁾	3300-2950
1600	21	1.0	40	1420×2400	2100	D	L2	1100	2000	1960	3040	2930	2840	1150-900 ³⁾	3300-2950
1600	21	1.0	40	1420×2400	2100	S	C2	1100	2000	2360	2740	2680	-	1150-900 ³⁾	3300-2950
1600	21	1.0	40	1420×2400	2100	D	C2	1100	2000	2360	2920	2800	-	1150-900 ³⁾	3300-2950
1600	21	1.6	60	1420×2400	2100	S	L2	1100	2000	1972	1)	1)	1)	1250	3500
1600	21	1.6	60	1420×2400	2100	S	C2	1100	2000	2360	1)	1)	1)	1250	3500
1600	21	2.0	80	1420×2400	2100	S	L2	1100	2000	2067	1)	1)	1)	1500	3900
1600	21	2.0	80	1420×2400	2100	S	C2	1100	2000	2360	1)	1)	1)	1500	3900
1600	21	2.5	100	1420×2400	2100	S	L2	1100	2000	2067	1)	1)	1)	1725	4100
1600	21	2.5	100	1420×2400	2100	S	C2	1100	2000	2360	1)	1)	1)	1725	4100
1600	21	1.0-2.5	40-100	1950×1750	2100-2700	S/D	L2-C2-C4	800-1800	2000-2500						
1600	21	1.0	40	1950×1750	2100	S	L2	1300	2000	2490	2150	2095	2050	1150-900 ³⁾	3300-2950
1600	21	1.0	40	1950×1750	2100	D	L2	1300	2000	2490	2390	2280	2190	1150-900 ³⁾	3300-2950

1600	21	1.0	40	1950x1750	2100	S	C2	1300	2000	2760	2090	2030	-	1150-900 ³⁾	3300-2950
1600	21	1.0	40	1950x1750	2100	D	C2	1300	2000	2760	2270	2150	-	1150-900 ³⁾	3300-2950
1600	21	1.6	60	1950x1750	2100	S	L2	1300	2000	2502	1)	1)	1)	1250	3500
1600	21	1.6	60	1950x1750	2100	S	C2	1300	2000	2760	1)	1)	1)	1250	3500
1600	21	2.0	80	1950x1750	2100	S	L2	1300	2000	2597	1)	-	-	1500	3900
1600	21	2.0	80	1950x1750	2100	S	C2	1300	2000	2795	1)	-	-	1500	3900
1600	21	2.5	100	1950x1750	2100	S	L2	1300	2000	2597	1)	1)	1)	1725	4100
1600	21	2.5	100	1950x1750	2100	S	C2	1300	2000	2795	1)	1)	1)	1725	4100
1600	21	1.0-2.5	40-100	2100x1600	2100-2700	S/D	L2-C2-C4	800-2000	2000-2500						
1600	21	1.0	40	2100x1600	2100	S	L2	1300	2000	2640	2000	1945	1900	1150-900 ³⁾	3300-2950
1600	21	1.0	40	2100x1600	2100	D	L2	1300	2000	2640	2240	2130	2040	1150-900 ³⁾	3300-2950
1600	21	1.0	40	2100x1600	2100	S	C2	1300	2000	2800	1940	1880	-	1150-900 ³⁾	3300-2950
1600	21	1.0	40	2100x1600	2100	D	C2	1300	2000	2800	2120	2000	-	1150-900 ³⁾	3300-2950
1600	21	1.6	60	2100x1600	2100	S	L2	1300	2000	2652	1)	1)	1)	1250	3500
1600	21	1.6	60	2100x1600	2100	S	C2	1300	2000	2806	1)	1)	1)	1250	3500
1600	21	2.0	80	2100x1600	2100	S	L2	1300	2000	2747	1)	-	-	1500	3900
1600	21	2.0	80	2100x1600	2100	S	C2	1300	2000	2879	1)	-	-	1500	3900
1600	21	2.5	100	2100x1600	2100	S	L2	1300	2000	2747	1)	1)	1)	1725	4100
1600	21	2.5	100	2100x1600	2100	S	C2	1300	2000	2870	1)	1)	1)	1725	4100
2000	26	1.0-2.5	40-100	1500x2700	2100-2700	S/D	L2-C2-C4	800-1400	2000-2500						
2000	26	1.0	40	1500x2700	2100	S	L2	1300	2000	2225	3100	3045	3000	1250	3600
2000	26	1.0	40	1500x2700	2100	D	L2	1300	2000	2225	3340	3230	3140	1250	3600
2000	26	1.0	40	1500x2700	2100	S	C2	1300	2000	2760	3040	2980	-	1250	3600
2000	26	1.0	40	1500x2700	2100	D	C2	1300	2000	2760	3220	3100	-	1250	3600
2000	26	1.6	60	1500x2700	2100	S	L2	1300	2000	2232	1)	1)	1)	1350	3750
2000	26	1.6	60	1500x2700	2100	S	C2	1300	2000	2760	1)	1)	1)	1350	3750
2000	26	2.0	80	1500x2700	2100	S	L2	1300	2000	2232	1)	1)	1)	1500	3900
2000	26	2.0	80	1500x2700	2100	S	C2	1300	2000	2760	1)	1)	1)	1500	3900
2000	26	2.5	100	1500x2700	2100	S	L2	1300	2000	2232	1)	1)	1)	1725	4150
2000	26	2.5	100	1500x2700	2100	S	C2	1300	2000	2760	1)	1)	1)	1725	4150
2500	33	1.0-2.0	40-80	1800x2700	2100-2700	S/D	L2-C2-C4	800-1700	2000-2500						
2500	33	1.0	40	1800x2700	2100	S	C4	1600	2000	2620	3100	3045	-	1300	3600
2500	33	1.0	40	1800x2700	2100	D	C4	1600	2000	2620	3340	3230	-	1300	3600
2500	33	1.6	60	1800x2700	2100	S	C4	1600	2000	2620	1)	1)	-	1350	3750
2500	33	2.0	80	1800x2700	2100	S	C4	1600	2000	2620	1)	1)	-	1500	3900

1) La profondeur de la gaine ne dépend pas de la vitesse : les valeurs correspondantes spécifiées pour les profondeurs de gaine à $v = 1$ m/s s'appliquent également à $v \geq 1,6$ m/s.

2) Hauteur sous dalle avec HC = 2100 mm et rail réglable en hauteur sur le toit de la cabine, avec un rail rigide du toit de la cabine + 400 mm.

3) Profondeur de cuvette réduite disponible en option (charge nominale ≤ 1600 kg, hauteur de course ≤ 30 m, 1 m/s).

4) Hauteur sous dalle réduite disponible en option (charge nominale ≤ 1600 kg, hauteur de course ≤ 20 m, vitesse 1 m/s, avec régénération de courant, guides coulissants sur contrepoids et contrepoids sans parachute).

L2 : porte à ouverture latérale à 2 vantaux, **C2** : porte à ouverture centrale à 2 vantaux, **C4** : porte à ouverture centrale à 4 vantaux. **Type d'accès** : S – accès simple, D – accès double (180°). **Profondeurs de niche** : L2 : niche = 55 mm, niche profonde = 100 mm, niche avec paroi avant de gaine = 130 mm; C2 : niche = 60 mm, niche profonde = 60 mm, en niche avec paroi avant de gaine = 90 mm; C4 : niche = 100 mm, niche avec paroi avant de gaine = 130 mm. **Tolérance de gaine** : ± 25 mm, sous dalle/au niveau de la cuvette -0/+ 25 mm.

Des exemples de dimensions de gaine pour les types de portes L2, C2 et C4 sont fournis avec les largeurs de portes courantes. Vous pouvez obtenir sur demande les dimensions de gaine correspondant à d'autres dimensions de portes. Les dimensions de gaine peuvent varier des valeurs spécifiées selon l'équipement (par exemple, position particulière du panneau de commande dans la cabine).

À PROPOS DE TK ELEVATOR

Nous sommes experts en ascenseurs. Notre mission : faire bouger le monde. Nous sommes réputés pour notre passion de la technologie, le service est au cœur de notre métier.

Au cours des dernières décennies, TK Elevator s'est établie comme l'une des principales sociétés d'ascenseurs au monde. La cession par thyssenkrupp AG en août 2020 en a fait une société indépendante. Avec des clients dans plus de 100 pays desservis par 50 000 employés, nous disposons d'un vaste réseau comptant plus de 1 000 sites, garantissant la proximité avec les clients.

Le principal secteur d'activité de l'entreprise est le service après-vente pour solutions de mobilité, tous constructeurs confondus, qui emploie plus de 24 000 techniciens de maintenance.

Notre portefeuille de produits pour nouvelles installations s'étend des ascenseurs pour les bâtiments résidentiels et commerciaux à des solutions innovantes et hautement personnalisées pour les bâtiments de grande hauteur. Il comprend également des escaliers mécaniques et des trottoirs roulants, des passerelles d'embarquement pour les passagers, des monte-escaliers et des plates-formes élévatrices. Les solutions de services basées sur le cloud, telles que le portail MAX, se développent. Grâce à ces offres numériques, la mobilité urbaine ne connaît plus de limites.

TK Elevator – move beyond

50,000+



Nous sommes une équipe regroupant plus de 50 000 collaborateurs

 24,000+

Plus de 24 000 techniciens parfaitement formés

 100+

Nous servons nos clients dans plus de 100 pays

 1,000+

Plus de 1 000 sites à travers le monde



TKELEVATOR.FR

evolution 200 fr-FR v07/04/2022
Les informations contenues dans cette brochure ont une valeur contractuelle uniquement si elles ont été expressément confirmées par écrit. Reproduction, réimpression et stockage uniquement avec l'autorisation de TK Elevator. Couleurs, options et spécifications susceptibles d'être modifiées sans avis préalable. Toutes les options de design de cabine présentées dans cette brochure ont uniquement une valeur d'illustration. La couleur et le matériau des échantillons présentés peuvent être différents de l'original. Les échantillons ne sont pas à l'échelle. Votre représentant TK Elevator sera heureux de vous fournir des échantillons dans le matériau réellement utilisé.